

ПАСПОРТ ДОСТУПНОСТИ № 15
объекта социальной инфраструктуры (ОСИ)
Амфитеатр

Организация, расположенная на объекте:

ФГБОУ «ВДЦ «Океан»

Адрес объекта: ***г. Владивосток, ул. Артековская, д. 10***

Руководитель: ***Врио директора ФГБОУ «ВДЦ «Океан» Соловей Н.В.***



УТВЕРЖДАЮ

Врио директора ФГБОУ «ВДЦ «Океан»

Соловей Н.В.

«17» октября 2022 г.

ПАСПОРТ ДОСТУПНОСТИ
объекта социальной инфраструктуры (ОСИ)
№ 15

1. Общие сведения об объекте

- 1.1. Наименование (вид) объекта: Амфитеатр
- 1.2. Адрес объекта: г. Владивосток, ул. Артековская, д. 10
- 1.3. Сведения о размещении объекта:
 - отдельно стоящее сооружение, 2461,7 кв. м
 - наличие прилегающего земельного участка (да, нет)
- 1.4. Год постройки сооружения 1983 г., последнего капитального ремонта - не проводился
- 1.5. Дата предстоящих плановых ремонтных работ: текущего 2023-2025 гг., капитального – _____

Сведения об организации, расположенной на объекте

- 1.6. Название организации (учреждения), (полное юридическое наименование – согласно Уставу, краткое наименование): Федеральное государственное бюджетное образовательное учреждение "Всероссийский детский центр "Океан" (ФГБОУ «ВДЦ «Океан»)
- 1.7. Юридический адрес организации (учреждения) 690108, г. Владивосток, ул. Артековская, д. 10
- 1.8. Основание для пользования объектом: оперативное управление
- 1.9. Форма собственности: государственная
- 1.10. Территориальная принадлежность (федеральная, региональная, муниципальная) федеральная
- 1.11. Вышестоящая организация (наименование) Министерство просвещения Российской Федерации
- 1.12. Адрес вышестоящей организации, другие координаты 127006, Москва, ул. Каретный Ряд, д 2

2. Характеристика деятельности организации на объекте

- 2.1 Сфера деятельности: культура
- 2.2 Виды оказываемых услуг: организация массовых мероприятий
- 2.3 Форма оказания услуг: (на объекте, с длительным пребыванием, в т.ч. проживанием, на дому, дистанционно)
- 2.4 Категории обслуживаемого населения по возрасту: (дети, взрослые трудоспособного возраста, пожилые; все возрастные категории)
- 2.5 Категории обслуживаемых инвалидов: инвалиды, передвигающиеся на кресле-коляске, инвалиды с нарушениями опорно-двигательного аппарата; нарушениями слуха, нарушениями умственного развития
- 2.6 Плановая мощность: посещаемость (количество обслуживаемых в день), вместимость, пропускная способность 1300 человек.
- 2.7 Участие в исполнении ИПР инвалида, ребенка-инвалида (да, нет) нет

3. Состояние доступности объекта для инвалидов и других маломобильных групп населения (МГН)

- 3.1 Путь следования к объекту пассажирским транспортом**
Автобусы №№ 28, 72, маршрутное такси № 28к (остановка «Бухта Емар»)
Наличие адаптированного пассажирского транспорта к объекту: нет

3.2 Путь к объекту от ближайшей остановки пассажирского транспорта:

3.2.1 Расстояние до объекта от остановки транспорта 930 м

3.2.2 Время движения (пешком) 15 минут

3.2.3 Наличие выделенного от проезжей части пешеходного пути (да, нет) да

3.2.4 Перекрестки: нет

3.2.5 Информация на пути следования к объекту: нет

3.2.6 Перепады высоты на пути: нет

Их обустройство для инвалидов на коляске: нет

3.3 Вариант организации доступности ОСИ (формы обслуживания)

№№ п/п	Категория инвалидов (вид нарушения)	Вариант организации доступности объекта
1.	Все категории инвалидов и МГН	
	<i>в том числе инвалиды:</i>	
2	передвигающиеся на креслах-колясках	Б
3	с нарушениями опорно-двигательного аппарата	А
4	с нарушениями зрения	А
5	с нарушениями слуха	А
6	с нарушениями умственного развития	А

* - указывается один из вариантов: «А», «Б», «ДУ», «ВНД»

3.4 Состояние доступности основных структурно-функциональных зон

№№ п/п	Основные структурно-функциональные зоны	Состояние доступности, в том числе для основных категорий инвалидов**	Приложение	
			№ на плане	№ фото
1	Территория, прилегающая к зданию (участок)	-	-	-
2	Вход (входы) на объект	ДП-И (Г,У,С,О) ДУ (К)	-	2.1-2.4
3	Путь (пути) движения на объекте	ДП-И (Г,У) ДЧ-И (С,О) ДУ (К)	-	3.1-3.7
4	Зона целевого назначения здания (целевого посещения объекта)	ДП-И (Г,У,О) ДУ (К,С)	-	4.1-4.8
5	Санитарно-гигиенические помещения	-	-	-
6	Система информации и связи (на всех зонах)	ДП-И (Г,У) ДЧ-И (К,О,С)	-	6.1-6.2
7	Пути движения к объекту (от остановки транспорта)	ДП-И (Г,У,О,К) ДУ (С)	-	-

** Указывается: ДП-В - доступно полностью всем; ДП-И (К, О, С, Г, У) – доступно полностью избирательно (указать категории инвалидов); ДЧ-В - доступно частично всем; ДЧ-И (К, О, С, Г, У) – доступно частично избирательно (указать категории инвалидов); ДУ - доступно условно, ВНД - недоступно

3.5 Итоговое заключение о состоянии доступности ОСИ: ДП-И (Г,У), ДЧ-И (О), ДУ (К,С).

ОСИ доступен полностью для инвалидов с нарушением умственного развития, для инвалидов с нарушением слуха, доступен частично для инвалидов с нарушением опорно-двигательного аппарата, доступен условно для инвалидов с нарушением зрения, для инвалидов, передвигающихся на креслах – колясках.

По продольному открытому краю пандуса, расположенного при входе на объект, отсутствует бортик. У пандуса, расположенного при входе на объект, отсутствует двустороннее ограждение с

поручнями. Поверхность пандуса не контрастна относительно прилегающих горизонтальных поверхностей.

Перед подъемами и спусками на лестницы, расположенные на трибунах, отсутствуют предупреждающие тактильно-контрастные указатели. У лестниц, расположенных на трибунах, отсутствуют поручни. Краевые ступени лестницы, расположенной перед входной площадкой, не обозначены контрастно. По продольному открытому краю пандуса, расположенного на пути движения к местам для инвалидов, отсутствует бортик. У пандуса, расположенного на пути движения к местам для инвалидов, отсутствует двустороннее ограждение с поручнями. Уклон пандуса, расположенного на пути движения к местам для инвалидов, круче 80 % (157 %). Отсутствует вспомогательное устройство (пандус или подъемник) для подъема на сцены.

Рядом с входами на объект отсутствуют схемы с указанием месторасположения мест для инвалидов.

4. Управленческое решение (проект)

4.1. Рекомендации по адаптации основных структурных элементов объекта:

№ № п \п	Основные структурно-функциональные зоны объекта	Рекомендации по адаптации объекта (вид работы)*
1	Территория, прилегающая к зданию (участок)	Не нуждается
2	Вход (входы) на объект	Текущий ремонт
3	Путь (пути) движения на объекте	Текущий ремонт
4	Зона целевого назначения здания (целевого посещения объекта)	Индивидуальное решение с ТСР
5	Санитарно-гигиенические помещения	Не нуждается
6	Система информации на объекте (на всех зонах)	Текущий ремонт
7	Пути движения к объекту (от остановки транспорта)	Текущий ремонт
8.	Все зоны и участки	Текущий ремонт, индивидуальное решение с ТСР

*- указывается один из вариантов (видов работ): не нуждается; ремонт (текущий, капитальный); индивидуальное решение с ТСР; технические решения невозможны – организация альтернативной формы обслуживания

Для адаптации ОСИ необходимо:

Территория, прилегающая к зданию (участок): не нуждается.

Вход (входы) на объект: обустроить по продольному открытому краю пандуса, расположенного при входе на объект, бортик высотой не менее 0,05 м. Обустроить у пандуса, расположенного при входе на объект, двустороннее ограждение с поручнями, расположенными в одной вертикальной плоскости на высоте 0,7 и 0,9 м и имеющими завершающие травмобезопасные окончания. Обозначить края поверхности пандуса, примыкающие к горизонтальным поверхностям, яркой контрастной относительно прилегающих горизонтальных поверхностей маркировкой.

Путь (пути) движения на объекте: выделить для инвалидов с нарушением зрения и опорно-двигательного аппарата места на трибунах в 1-м ряду. Обустроить по продольному открытому краю пандуса, расположенного на пути движения к местам для инвалидов, бортик высотой не менее 0,05 м. Обустроить у пандуса, расположенного на пути движения к местам для инвалидов, двустороннее ограждение с поручнями, расположенными в одной вертикальной плоскости на высоте 0,7 и 0,9 м и имеющими завершающие травмобезопасные окончания. Обустроить на пути движения к местам для инвалидов более пологий пандус (с уклоном не круче 80 %).

Зона целевого назначения объекта: приобрести мобильный лестничный подъемник.

Санитарно-гигиенические помещения: не нуждается.

Система информации на объекте (на всех зонах): обустроить рядом входами на объект схемы с указанием месторасположения мест для инвалидов.

4.2. Период проведения работ 2023 г. – 2030 г.

4.3. Ожидаемый результат (по состоянию доступности) после выполнения работ по адаптации: обеспечение доступности услуг для инвалидов и других маломобильных групп населения

Оценка результата исполнения программы, плана (по состоянию доступности) _____, плана (по состоянию доступности) _____

4.4. Для принятия решения требуется, не требуется (*нужное подчеркнуть*):

4.4.1. согласование на Комиссии не требуется

(*наименование Комиссии по координации деятельности в сфере обеспечения доступной среды жизнедеятельности для инвалидов и других МГН*)

4.4.2. согласование работ с надзорными органами (*в сфере проектирования и строительства, архитектуры, охраны памятников, другое - указать*) не требуется;

4.4.3. техническая экспертиза; разработка проектно-сметной документации не требуется;

4.4.4. согласование с вышестоящей организацией (собственником объекта) не требуется;

4.4.5. согласование с общественными организациями инвалидов требуется;

4.4.6. другое _____

Имеется заключение уполномоченной организации о состоянии доступности объекта (*наименование документа и выдавшей его организации, дата*) не имеется

4.5. Информация может быть размещена (обновлена) на Карте доступности объектов Приморского края на портале <http://zhit-vmeste.ru/>. (*наименование сайта, портала*)

5. Особые отметки

Паспорт сформирован на основании:

1. Анкеты (информации об объекте) от «17» октября 2022 г.

2. Акта обследования объекта: № 15 от «17» октября 2022 г.



УТВЕРЖДАЮ

Врио директора ФГБОУ «ВДЦ «Океан»

Соловей Н.В.

«17» октября 2022 г.

АНКЕТА
(информация об объекте социальной инфраструктуры)
К ПАСПОРТУ ДОСТУПНОСТИ ОСИ
№ 15

1. Общие сведения об объекте

- 1.1. Наименование (вид) объекта: Амфитеатр
- 1.2. Адрес объекта: г. Владивосток, ул. Артековская, д. 10
- 1.3. Сведения о размещении объекта:
 - отдельно стоящее сооружение, 2461,7 кв. м
 - наличие прилегающего земельного участка (да, нет)
- 1.4. Год постройки сооружения 1983 г., последнего капитального ремонта - не проводился
- 1.5. Дата предстоящих плановых ремонтных работ: текущего 2023-2025 гг., капитального - _____

Сведения об организации, расположенной на объекте

- 1.6. Название организации (учреждения), (полное юридическое наименование – согласно Уставу, краткое наименование): Федеральное государственное бюджетное образовательное учреждение "Всероссийский детский центр "Океан" (ФГБОУ «ВДЦ «Океан»)
- 1.7. Юридический адрес организации (учреждения) 690108, г. Владивосток, ул. Артековская, д. 10
- 1.8. Основание для пользования объектом: оперативное управление
- 1.9. Форма собственности: государственная
- 1.10. Территориальная принадлежность (федеральная, региональная, муниципальная) федеральная
- 1.11. Вышестоящая организация (наименование) Министерство просвещения Российской Федерации
- 1.12. Адрес вышестоящей организации, другие координаты 127006, Москва, ул. Каретный Ряд, д 2

2. Характеристика деятельности организации на объекте

- 2.1 Сфера деятельности: культура
- 2.2 Виды оказываемых услуг: организация массовых мероприятий
- 2.3 Форма оказания услуг: (на объекте, с длительным пребыванием, в т.ч. проживанием, на дому, дистанционно)
- 2.4 Категории обслуживаемого населения по возрасту: (дети, взрослые трудоспособного возраста, пожилые; все возрастные категории)
- 2.5 Категории обслуживаемых инвалидов: инвалиды, передвигающиеся на кресле-коляске, инвалиды с нарушениями опорно-двигательного аппарата; нарушениями слуха, нарушениями умственного развития
- 2.6 Плановая мощность: посещаемость (количество обслуживаемых в день), вместимость, пропускная способность 1300 человек.
- 2.7 Участие в исполнении ИПР инвалида, ребенка-инвалида (да, нет) нет

3. Состояние доступности объекта для инвалидов и других маломобильных групп населения (МГН)

3.1 Путь следования к объекту пассажирским транспортом

Автобусы №№ 28, 72, маршрутное такси № 28к (остановка «Бухта Емар»)

Наличие адаптированного пассажирского транспорта к объекту: нет

3.2 Путь к объекту от ближайшей остановки пассажирского транспорта:

3.2.1 Расстояние до объекта от остановки транспорта 930 м

3.2.2 Время движения (пешком) 15 минут

3.2.3 Наличие выделенного от проезжей части пешеходного пути (да, нет) да

3.2.4 Перекрестки: нет

3.2.5 Информация на пути следования к объекту: нет

3.2.6 Перепады высоты на пути: нет

Их обустройство для инвалидов на коляске: нет

3.3 Вариант организации доступности ОСИ (формы обслуживания)

№№ п/п	Категория инвалидов (вид нарушения)	Вариант организации доступности объекта
1.	Все категории инвалидов и МГН	
	<i>в том числе инвалиды:</i>	
2	передвигающиеся на креслах-колясках	Б
3	с нарушениями опорно-двигательного аппарата	А
4	с нарушениями зрения	А
5	с нарушениями слуха	А
6	с нарушениями умственного развития	А

* - указывается один из вариантов: «А», «Б», «ДУ», «ВНД»

4. Управленческое решение (предложения по адаптации основных структурных элементов объекта)

№ п/п	Основные структурно-функциональные зоны объекта	Рекомендации по адаптации объекта (вид работы)*
1	Территория, прилегающая к зданию (участок)	Не нуждается
2	Вход (входы) на объект	Текущий ремонт
3	Путь (пути) движения на объекте	Текущий ремонт
4	Зона целевого назначения (целевого посещения объекта)	Индивидуальное решение с ТСР
5	Санитарно-гигиенические помещения	Не нуждается
6	Система информации на объекте (на всех зонах)	Текущий ремонт
7	Пути движения к объекту (от остановки транспорта)	Текущий ремонт
8.	Все зоны и участки	Текущий ремонт, индивидуальное решение с ТСР

*- указывается один из вариантов (видов работ): не нуждается; ремонт (текущий, капитальный); индивидуальное решение с ТСР; технические решения невозможны – организация альтернативной формы обслуживания

Размещение информации на Карте доступности субъекта РФ согласовано

Врио директора ФГБОУ «ВДЦ «Океан»

 Соловей Н.В.



УТВЕРЖДАЮ

Врио директора ФГБОУ «ВДЦ «Океан»

Соловей Н.В.

«17» октября 2022 г.

**АКТ ОБСЛЕДОВАНИЯ
объекта социальной инфраструктуры
К ПАСПОРТУ ДОСТУПНОСТИ ОСИ
№ 15**

г. Владивосток

Наименование территориального
образования субъекта РФ

«17» октября 2022 г.

1. Общие сведения об объекте

- 1.1. Наименование (вид) объекта: Амфитеатр
- 1.2. Адрес объекта: г. Владивосток, ул. Артековская, д. 10
- 1.3. Сведения о размещении объекта:
 - отдельно стоящее сооружение, 2461,7 кв. м
 - наличие прилегающего земельного участка (да, нет)
- 1.4. Год постройки сооружения 1983 г., последнего капитального ремонта - не проводился
- 1.5. Дата предстоящих плановых ремонтных работ: текущего 2023-2025 гг., капитального – _____
- 1.6. Название организации (учреждения), (полное юридическое наименование – согласно Уставу, краткое наименование): Федеральное государственное бюджетное образовательное учреждение "Всероссийский детский центр "Океан" (ФГБОУ «ВДЦ «Океан»)
- 1.7. Юридический адрес организации (учреждения) 690108, г. Владивосток, ул. Артековская, д. 10

2. Характеристика деятельности организации на объекте

Дополнительная информация _____

**3. Состояние доступности объекта для инвалидов
и других маломобильных групп населения (МГН)**

3.1 Путь следования к объекту пассажирским транспортом

Автобусы №№ 28, 72, маршрутное такси № 28к (остановка «Бухта Емар»)
Наличие адаптированного пассажирского транспорта к объекту: нет

3.2 Путь к объекту от ближайшей остановки пассажирского транспорта:

- 3.2.1 Расстояние до объекта от остановки транспорта 930 м
 - 3.2.2 Время движения (пешком) 15 минут
 - 3.2.3 Наличие выделенного от проезжей части пешеходного пути (да, нет) да
 - 3.2.4 Перекрестки: нет
 - 3.2.5 Информация на пути следования к объекту: нет
 - 3.2.6 Перепады высоты на пути: нет
- Их обустройство для инвалидов на коляске: нет

3.3 Вариант организации доступности ОСИ (формы обслуживания)

№№ п/п	Категория инвалидов (вид нарушения)	Вариант организации доступности объекта
1.	Все категории инвалидов и МГН	
	<i>в том числе инвалиды:</i>	

2	передвигающиеся на креслах-колясках	Б
3	с нарушениями опорно-двигательного аппарата	А
4	с нарушениями зрения	А
5	с нарушениями слуха	А
6	с нарушениями умственного развития	А

* - указывается один из вариантов: «А», «Б», «ДУ», «ВНД»

3.4 Состояние доступности основных структурно-функциональных зон

№№ п/п	Основные структурно-функциональные зоны	Состояние доступности, в том числе для основных категорий инвалидов**	Приложение	
			№ на плане	№ фото
1	Территория, прилегающая к зданию (участок)	-	-	-
2	Вход (входы) на объект	ДП-И (Г,У,С,О) ДУ (К)	-	2.1-2.4
3	Путь (пути) движения на объекте	ДП-И (Г,У) ДЧ-И (С,О) ДУ (К)	-	3.1-3.7
4	Зона целевого назначения здания (целевого посещения объекта)	ДП-И (Г,У,О) ДУ (К,С)	-	4.1-4.8
5	Санитарно-гигиенические помещения	-	-	-
6	Система информации и связи (на всех зонах)	ДП-И (Г,У) ДЧ-И (К,О,С)	-	6.1-6.2
7	Пути движения к объекту (от остановки транспорта)	ДП-И (Г,У,О,К) ДУ (С)	-	-

** Указывается: ДП-В - доступно полностью всем; ДП-И (К, О, С, Г, У) – доступно полностью избирательно (указать категории инвалидов); ДЧ-В - доступно частично всем; ДЧ-И (К, О, С, Г, У) – доступно частично избирательно (указать категории инвалидов); ДУ - доступно условно, ВНД - недоступно

3.5 Итоговое заключение о состоянии доступности ОСИ: ДП-И (Г,У), ДЧ-И (О), ДУ (К,С).

ОСИ доступен полностью для инвалидов с нарушением умственного развития, для инвалидов с нарушением слуха, доступен частично для инвалидов с нарушением опорно-двигательного аппарата, доступен условно для инвалидов с нарушением зрения, для инвалидов, передвигающихся на креслах – колясках.

По продольному открытому краю пандуса, расположенного при входе на объект, отсутствует бортик. У пандуса, расположенного при входе на объект, отсутствует двустороннее ограждение с поручнями. Поверхность пандуса не контрастна относительно прилегающих горизонтальных поверхностей.

Перед подъемами и спусками на лестницы, расположенные на трибунах, отсутствуют предупреждающие тактильно-контрастные указатели. У лестниц, расположенных на трибунах, отсутствуют поручни. Краевые ступени лестницы, расположенной перед входной площадкой, не обозначены контрастно. По продольному открытому краю пандуса, расположенного на пути движения к местам для инвалидов, отсутствует бортик. У пандуса, расположенного на пути движения к местам для инвалидов, отсутствует двустороннее ограждение с поручнями. Уклон пандуса, расположенного на пути движения к местам для инвалидов, круче 80 % (157 %). Отсутствует вспомогательное устройство (пандус или подъемник) для подъема на сцены.

Рядом с входами на объект отсутствуют схемы с указанием месторасположения мест для инвалидов.

4. Управленческое решение (проект)

4.1. Рекомендации по адаптации основных структурных элементов объекта:

№ № п \п	Основные структурно-функциональные зоны объекта	Рекомендации по адаптации объекта (вид работы)*
1	Территория, прилегающая к зданию (участок)	Не нуждается
2	Вход (входы) на объект	Текущий ремонт
3	Путь (пути) движения на объекте	Текущий ремонт
4	Зона целевого назначения здания (целевого посещения объекта)	Индивидуальное решение с ТСР
5	Санитарно-гигиенические помещения	Не нуждается
6	Система информации на объекте (на всех зонах)	Текущий ремонт
7	Пути движения к объекту (от остановки транспорта)	Текущий ремонт
8.	Все зоны и участки	Текущий ремонт, индивидуальное решение с ТСР

*- указывается один из вариантов (видов работ): не нуждается; ремонт (текущий, капитальный); индивидуальное решение с ТСР; технические решения невозможны – организация альтернативной формы обслуживания

Для адаптации ОСИ необходимо:

Территория, прилегающая к зданию (участок): не нуждается.

Вход (входы) на объект: обустроить по продольному открытому краю пандуса, расположенного при входе на объект, бортик высотой не менее 0,05 м. Обустроить у пандуса, расположенного при входе на объект, двустороннее ограждение с поручнями, расположенными в одной вертикальной плоскости на высоте 0,7 и 0,9 м и имеющими завершающие травмобезопасные окончания. Обозначить края поверхности пандуса, примыкающие к горизонтальным поверхностям, яркой контрастной относительно прилегающих горизонтальных поверхностей маркировкой.

Путь (пути) движения на объекте: выделить для инвалидов с нарушением зрения и опорно-двигательного аппарата места на трибунах в 1-м ряду. Обустроить по продольному открытому краю пандуса, расположенного на пути движения к местам для инвалидов, бортик высотой не менее 0,05 м. Обустроить у пандуса, расположенного на пути движения к местам для инвалидов, двустороннее ограждение с поручнями, расположенными в одной вертикальной плоскости на высоте 0,7 и 0,9 м и имеющими завершающие травмобезопасные окончания. Обустроить на пути движения к местам для инвалидов более пологий пандус (с уклоном не круче 80 ‰).

Зона целевого назначения объекта: приобрести мобильный лестничный подъемник.

Санитарно-гигиенические помещения: не нуждается.

Система информации на объекте (на всех зонах): обустроить рядом входами на объект схемы с указанием месторасположения мест для инвалидов.

4.2. Период проведения работ 2023 г. – 2030 г.

4.3. Ожидаемый результат (по состоянию доступности) после выполнения работ по адаптации: обеспечение доступности услуг для инвалидов и других маломобильных групп населения

Оценка результата исполнения программы, плана (по состоянию доступности) _____, плана (по состоянию доступности) _____

4.4. Для принятия решения требуется, не требуется (*нужное подчеркнуть*):

4.4.1. согласование на Комиссии не требуется

(наименование Комиссии по координации деятельности в сфере обеспечения доступной среды жизнедеятельности для инвалидов и других МГН)

4.4.2. согласование работ с надзорными органами (в сфере проектирования и строительства, архитектуры, охраны памятников, другое - указать) не требуется;

4.4.3. техническая экспертиза; разработка проектно-сметной документации не требуется;

4.4.4. согласование с вышестоящей организацией (собственником объекта) не требуется;

4.4.5. согласование с общественными организациями инвалидов требуется;

4.4.6. другое _____

Имеется заключение уполномоченной организации о состоянии доступности объекта (наименование документа и выдавшей его организации, дата) не имеется

4.5. Информация может быть размещена (обновлена) на Карте доступности объектов Приморского края на портале <http://zhit-vmeste.ru/>. (наименование сайта, портала)

5. Особые отметки

ПРИЛОЖЕНИЯ:

Результаты обследования:

- | | |
|--|---------------------|
| 1. Территории, прилегающей к объекту | на _____ 1 _____ л. |
| 2. Входа (входов) на объект | на _____ 4 _____ л. |
| 3. Путей движения в здании | на _____ 5 _____ л. |
| 4. Зоны целевого назначения объекта | на _____ 6 _____ л. |
| 5. Санитарно-гигиенических помещений | на _____ 1 _____ л. |
| 6. Системы информации (и связи) на объекте | на _____ 2 _____ л. |

Результаты фотофиксации на объекте на _____ л.

Поэтажные планы, паспорт БТИ объекта на _____ л.

Другое (в том числе дополнительная информация о путях движения к объекту)

Руководитель рабочей группы

Начальник управления капитального строительства ФГБОУ «ВДЦ «Океан»

(Должность, Ф.И.О.)

(Подпись)

Медведев Ю.Л.

Члены рабочей группы:

Начальник отдела дополнительного образования ФГБОУ «ВДЦ «Океан»

(Должность, Ф.И.О.)

(Подпись)

Шуваева И.В.

Начальник отдел хозяйственного обслуживания ФГБОУ «ВДЦ «Океан»

(Должность, Ф.И.О.)

(Подпись)

Варзегова Е.А.

Заместитель начальника эксплуатационно-технического отдела ФГБОУ «ВДЦ «Океан»

(Должность, Ф.И.О.)

(Подпись)

Козырева Ю.Ю.

Начальник отдела физической культуры, технических и водных видов спорта ФГБОУ «ВДЦ «Океан»

(Должность, Ф.И.О.)

(Подпись)

Шелудько Д.В.

В том числе: представители общественных организаций инвалидов

Сертифицированный эксперт по организации доступной среды системы добровольной сертификации «МИР, ДОСТУПНЫЙ ДЛЯ ВСЕХ» общероссийской общественной организации "Всероссийское общество инвалидов"

(Должность, Ф.И.О.)

Воронцов А.Е.

(Подпись)

Председатель Приморской краевой организации общероссийской общественной организации "Всероссийское общество инвалидов"

(Должность, Ф.И.О.)

Деревцова О.Н.

(Подпись)



I Результаты обследования:
1. Территории, прилегающей к зданию (участка)

Амфитеатр, г. Владивосток, ул. Артековская, д. 10

Наименование объекта, адрес

№ п/п	Наименование функционально-планировочного элемента	Наличие элемента		Выявленные нарушения и замечания			Работы по адаптации объектов	
		есть/нет	№ фото	№ п. СП 59.13330.2020 или др. док-т	Содержание	Значимо для инвалида (категория)	Содержание	Виды работ
1.1	Вход (входы) на территорию	нет						
1.2	Путь (пути) движения на территории							
1.3	Лестница (наружная)	нет						
1.4	Пандус (наружный)	нет						
1.5	Автостоянка и парковка	нет						
	ОБЩИЕ требования к зоне	Беспрепятственное и удобное передвижение МГН по участку (территории предприятия) к зданию. Информационная поддержка на всех путях движения МГН. Возможность совмещения транспортных проездов и пешеходных дорог на пути к объектам (при соблюдении требований к параметрам путей движения)						

II Заключение по зоне:

Наименование структурно-функциональной зоны	Состояние доступности* (к пункту 3.4 Акта обследования ОСИ)	Приложение		Рекомендации по адаптации (вид работы)** к пункту 4.1 Акта обследования ОСИ
		№ на плане	№ фото	
Территория, прилегающая к зданию	-	-	-	Не нуждается

* указывается: **ДП-В** - доступно полностью всем; **ДП-И** (К, О, С, Г, У) – доступно полностью избирательно (указать категории инвалидов); **ДЧ-В** - доступно частично всем; **ДЧ-И** (К, О, С, Г, У) – доступно частично избирательно (указать категории инвалидов); **ДУ** - доступно условно, **ВНД** - недоступно
 **указывается один из вариантов: не нуждается; ремонт (текущий, капитальный); индивидуальное решение с ТСР; технические решения невозможны – организация альтернативной формы обслуживания

Комментарий к заключению: не требуется.

I Результаты обследования:
2. Входа (входов) на объект
Амфитеатр, г. Владивосток, ул. Артековская, д. 10

Наименование объекта, адрес

№ п/п	Наименование функционально-планировочного элемента	Наличие элемента		Выявленные нарушения и замечания			Работы по адаптации объектов	
		есть/нет	№ фото	№ п. СП 59.13330.2020 или др. док-т	Содержание	Значимость для инвалида (категория)	Содержание	Виды работ
2.1	Лестница (наружная)	нет						
2.2	Пандус (наружный)	есть	2.2-2.4	5.1.16	По продольному открытому краю пандуса, расположенного при входе на объект, отсутствует бортик.	К	Обустроить по продольному открытому краю пандуса, расположенного при входе на объект, бортик высотой не менее 0,05 м.	Текущий ремонт
				5.1.16	У пандуса, расположенного при входе на объект, отсутствует двустороннее ограждение с поручнями.	К	Обустроить у пандуса, расположенного при входе на объект, двустороннее ограждение с поручнями, расположенными в одной вертикальной плоскости на высоте 0,7 и 0,9 м и имеющими завершающие травмобезопасные окончания.	Текущий ремонт
				5.1.17	Поверхность пандуса не контрастна относительно прилегающих горизонтальных поверхностей.	К	Обозначить края поверхности пандуса, примыкающие к горизонтальным поверхностям, яркой контрастной относительно прилегающих горизонтальных поверхностей маркировкой.	Текущий ремонт
2.3	Входная площадка (перед дверью)	нет						

2.4	Дверь (входная)	нет						
2.5	Тамбур	нет						
	ОБЩИЕ требования к зоне	Как минимум один вход, приспособленный для МГН, с поверхности земли и из каждого доступного подземного или надземного перехода к зданию; выключатели и розетки - на высоте 0,8 м от уровня пола						

II Заключение по зоне:

Наименование структурно-функциональной зоны	Состояние доступности* (к пункту 3.4 Акта обследования ОСИ)	Приложение		Рекомендации по адаптации (вид работы)** к пункту 4.1 Акта обследования ОСИ
		№ на плане	№ фото	
Вход на объект	ДП-И (Г,У,О,С) ДУ (К)		2.1-2.4	Текущий ремонт

* указывается: ДП-В - доступно полностью всем; ДП-И (К, О, С, Г, У) – доступно полностью избирательно (указать категории инвалидов); ДЧ-В - доступно частично всем; ДЧ-И (К, О, С, Г, У) – доступно частично избирательно (указать категории инвалидов); ДУ - доступно условно, ВНД - недоступно

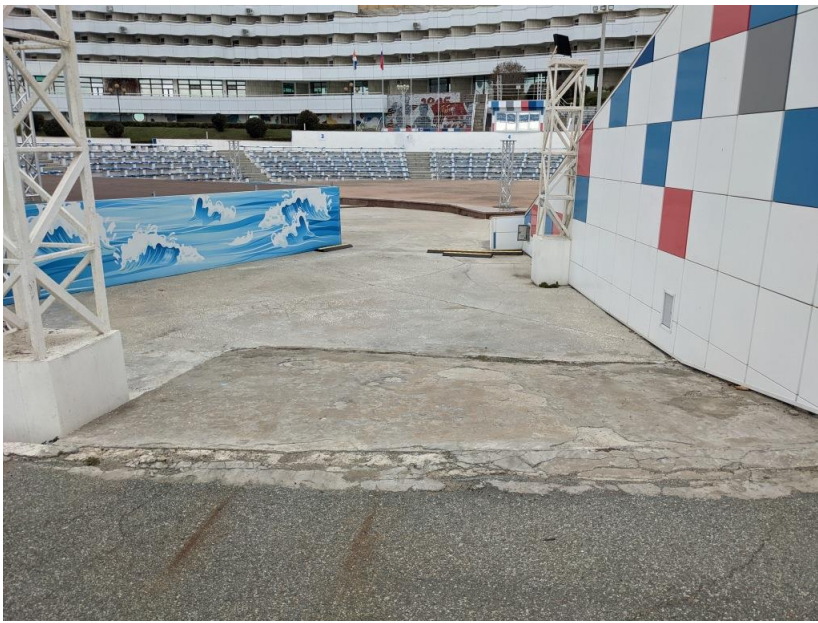
**указывается один из вариантов: не нуждается; ремонт (текущий, капитальный); индивидуальное решение с ТСР; технические решения невозможны – организация альтернативной формы обслуживания

Комментарий к заключению:

Обустроить по продольному открытому краю пандуса, расположенного при входе на объект, бортик высотой не менее 0,05 м. Обустроить у пандуса, расположенного при входе на объект, двустороннее ограждение с поручнями, расположенными в одной вертикальной плоскости на высоте 0,7 и 0,9 м и имеющими завершающие травмобезопасные окончания. Обозначить края поверхности пандуса, примыкающие к горизонтальным поверхностям, яркой контрастной относительно прилегающих горизонтальных поверхностей маркировкой.



Фото 2.1



Φοτο 2.2



Φοτο 2.3



Φοτο 2.4

**I Результаты обследования:
3. Пути (путей) движения на объекте**

Амфитеатр, г. Владивосток, ул. Артековская, д. 10

Наименование объекта, адрес

№ п/п	Наименование функционально-планировочного элемента	Наличие элемента		Выявленные нарушения и замечания			Работы по адаптации объектов	
		есть/нет	№ фото	№ п. СП 59.13330.2020 или др. док-т	Содержание	Значим для инвалида (категория)	Содержание	Виды работ
3.1	Коридор (вестибюль, зона ожидания, галерея, балкон)	есть	3.1, 3.2, 3.5		Замечания отсутствуют.	-	-	-
3.2	Лестница (внутри объекта)	есть	3.6, 3.7	5.1.10, п.4.2.2 ГОСТ Р 52875-2018 5.1.13	Перед подъемами и спусками на лестницы, расположенные на трибунах, отсутствуют предупреждающие тактильно-контрастные указатели. У лестниц, расположенных на трибунах, отсутствуют поручни.	С С,О	По согласованию с общественной организацией инвалидов допускается оставить в варианте исполнения, выделив для инвалидов с нарушением зрения и опорно-двигательного аппарата места на трибунах в 1-м ряду.	-
3.3	Пандус (внутри объекта)	есть	3.3, 3.4	5.1.16	По продольному открытому краю пандуса, расположенного на пути движения к местам для инвалидов, отсутствует бортик.	К	Обустроить по продольному открытому краю пандуса, расположенного на пути движения к местам для инвалидов, бортик высотой не менее 0,05 м.	Текущий ремонт
				5.1.16	У пандуса, расположенного на пути движения к местам для инвалидов, отсутствует двустороннее ограждение с поручнями.	К	Обустроить у пандуса, расположенного на пути движения к местам для инвалидов, двустороннее ограждение с	Текущий ремонт

					5.1.14	Уклон пандуса, расположенного на пути движения к местам для инвалидов, круче 80 % (157 %).	К	поручнями, расположенными в одной вертикальной плоскости на высоте 0,7 и 0,9 м и имеющими завершающие травмобезопасные окончания. Обустроить на пути движения к местам для инвалидов более пологий пандус (с уклоном не круче 80 %).	Текущий ремонт
3.4	Лифт пассажирский (или подъемник)	нет		-	-	-	-	-	-
3.5	Дверь	нет							
3.6	Пути эвакуации (в т.ч. зоны безопасности)	нет							
	ОБЩИЕ требования к зоне	Выделен наиболее рациональный (короткий и удобный) путь к зоне целевого назначения, выключатели и розетки - на высоте 0,8 м от уровня пола, наличие зоны отдыха на каждом доступном МГН этаже (в том числе и для инвалидов на кресла-колясках) на 2 - 3 места, наличие визуальной и тактильной предупредительной информации о препятствии перед дверными проемами и входами на лестницы, наличие информации о схеме движения инвалидов по зданию, наличие обозначающих маршрут движения знаков.							

II Заключение по зоне:

Наименование структурно-функциональной зоны	Состояние доступности* (к пункту 3.4 Акта обследования ОСИ)	Приложение		Рекомендации по адаптации (вид работы)** к пункту 4.1 Акта обследования ОСИ
		№ на плане	№ фото	
Пути движения на объекте	ДП-И (Г,У) ДЧ-И (С,О) ДУ (К)		3.1-3.7	Текущий ремонт

* указывается: ДП-В - доступно полностью всем; ДП-И (К, О, С, Г, У) – доступно полностью избирательно (указать категории инвалидов); ДЧ-В - доступно частично всем; ДЧ-И (К, О, С, Г, У) – доступно частично избирательно (указать категории инвалидов); ДУ - доступно условно, ВНД - недоступно
 **указывается один из вариантов: не нуждается; ремонт (текущий, капитальный); индивидуальное решение с ТСР; технические решения невозможны – организация альтернативной формы обслуживания

Комментарий к заключению:

Выделить для инвалидов с нарушением зрения и опорно-двигательного аппарата места на трибунах в 1-м ряду. Обустроить по продольному открытому краю пандуса, расположенного на пути движения к местам для инвалидов, бортик высотой не менее 0,05 м. Обустроить у пандуса, расположенного на пути движения к местам для инвалидов, двустороннее ограждение с поручнями, расположенными в одной вертикальной плоскости на высоте 0,7 и 0,9 м и имеющими завершающие травмобезопасные окончания. Обустроить на пути движения к местам для инвалидов более пологий пандус (с уклоном не круче 80 %).



Фото 3.1



Фото 3.2



Фото 3.3



Φοτο 3.4



Φοτο 3.5



Φοτο 3.6



Фото 3.7

I Результаты обследования:
4. Зоны целевого назначения (целевого посещения объекта)

Вариант I – зона обслуживания инвалидов

Амфитеатр, г. Владивосток, ул. Артековская, д. 10

Наименование объекта, адрес

№ п/п	Наименование функционально-планировочного элемента	Наличие элемента		Выявленные нарушения и замечания			Работы по адаптации объектов	
		есть/нет	№ фото	№ п. СП 59.133 30.202 0 или др. док-т	Содержание	Значимо для инвалидов (категория)	Содержание	Виды работ
4.1	Кабинетная форма обслуживания	нет						
4.2	Зальная форма обслуживания	есть	4.1-4.8	8.6.7	Отсутствует вспомогательное устройство (пандус или подъемник) для подъема на сцены.	К	Приобрести мобильный лестничный подъемник.	Индивидуальное решение с ТСР
4.3	Прилавочная форма обслуживания	нет						
4.4	Форма обслуживания с перемещением по маршруту	нет						
4.5	Кабина индивидуального обслуживания	нет			-	-	-	-
	ОБЩИЕ требования к зоне	<p>Места целевого назначения могут быть универсальными либо специально выделенными для инвалидов и других МГН (в том числе вблизи входов)</p> <p>Информирующие обозначения помещений:</p> <ul style="list-style-type: none"> - рядом с дверью, со стороны дверной ручки; - на высоте от 1,4 до 1,75 м; - дублирование рельефными знаками. <p>Наличие мест для инвалидов в доступной для них зоне зала, обеспечивающей полноценное восприятие информации и оптимальных условий для отдыха.</p>						

II Заключение по зоне:

Наименование структурно-функциональной зоны	Состояние доступности* (к пункту 3.4 Акта обследования ОСИ)	Приложение		Рекомендации по адаптации (вид работы)** к пункту 4.1 Акта обследования ОСИ
		№ на плане	№ фото	

Зоны целевого назначения	ДП-И (Г,У,О) ДУ (К,С)		4.1-4.8	Индивидуальное решение с ТСП
--------------------------	--------------------------	--	---------	------------------------------

* указывается: **ДП-В** - доступно полностью всем; **ДП-И** (К, О, С, Г, У) – доступно полностью избирательно (указать категории инвалидов); **ДЧ-В** - доступно частично всем; **ДЧ-И** (К, О, С, Г, У) – доступно частично избирательно (указать категории инвалидов); **ДУ** - доступно условно, **ВНД** - недоступно
 **указывается один из вариантов: не нуждается; ремонт (текущий, капитальный); индивидуальное решение с ТСП; технические решения невозможны – организация альтернативной формы обслуживания

Комментарий к заключению:

Приобрести мобильный лестничный подъемник.



Фото 4.1



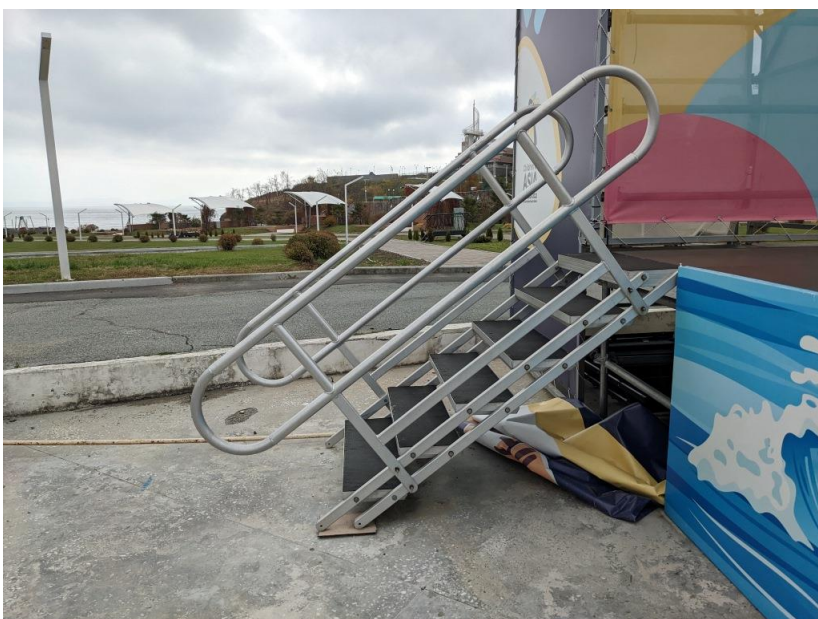
Фото 4.2



Φοτο 4.3



Φοτο 4.4



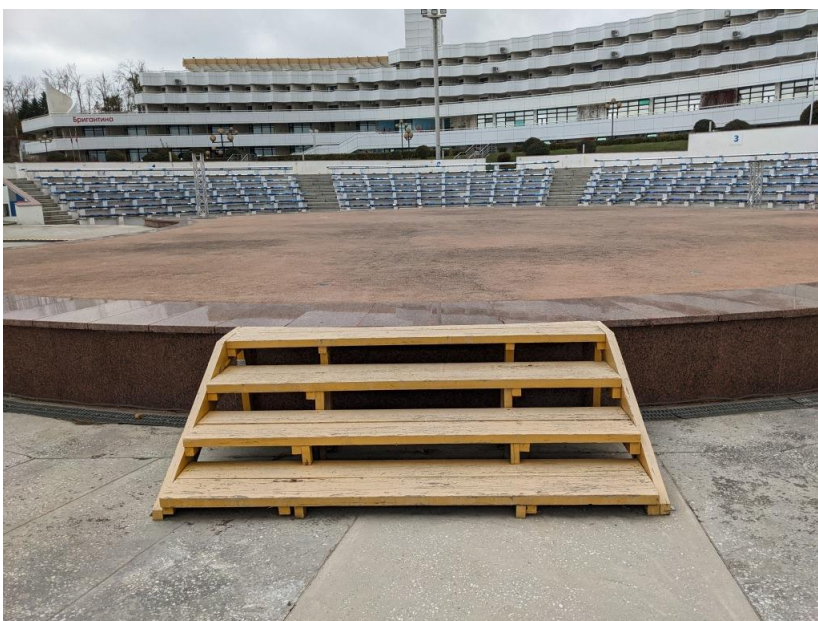
Φοτο 4.5



Φοτο 4.6



Φοτο 4.7



Φοτο 4.8

I Результаты обследования:

**4. Зоны целевого назначения (целевого посещения объекта)
Вариант II – места приложения труда**

Амфитеатр, г. Владивосток, ул. Артековская, д. 10

Наименование функционально-планировочного элемента	Наличие элемента		Выявленные нарушения и замечания			Работы по адаптации объектов	
	есть/нет	№ фото	№ п. СП 59.13 330.2 020 или др. док-т	Содержание	Значимо для инвалида (категория)	Содержание	Виды работ
Место приложения труда	нет			-	-	-	-

II Заключение по зоне:

Наименование структурно-функциональной зоны	Состояние доступности* (к пункту 3.4 Акта обследования ОСИ)	Приложение		Рекомендации по адаптации (вид работы)** к пункту 4.1 Акта обследования ОСИ
		№ на плане	№ фото	
Место приложения труда				

* указывается: **ДП-В** - доступно полностью всем; **ДП-И** (К, О, С, Г, У) – доступно полностью избирательно (указать категории инвалидов); **ДЧ-В** - доступно частично всем; **ДЧ-И** (К, О, С, Г, У) – доступно частично избирательно (указать категории инвалидов); **ДУ** - доступно условно, **ВНД** - недоступно

**указывается один из вариантов: не нуждается; ремонт (текущий, капитальный); индивидуальное решение с ТСР; технические решения невозможны – организация альтернативной формы обслуживания

Комментарий к заключению: не требуется.

I Результаты обследования:

**4. Зоны целевого назначения (целевого посещения объекта)
Вариант III – жилые помещения**

Амфитеатр, г. Владивосток, ул. Артековская, д. 10

Наименование функционально-планировочного элемента	Наличие элемента		Выявленные нарушения и замечания			Работы по адаптации объектов	
	есть/нет	№ фото	№ п. СП 59.133 30.202 0 или др. док-т	Содержание	Значимо для инвалида (категория)	Содержание	Виды работ
Жилые помещения	нет						
Санузел	нет			-	-	-	-

II Заключение по зоне:

Наименование структурно-функциональной зоны	Состояние доступности* (к пункту 3.4 Акта обследования ОСИ)	Приложение		Рекомендации по адаптации (вид работы)** к пункту 4.1 Акта обследования ОСИ
		№ на плане	№ фото	
Зоны целевого назначения				

* указывается: **ДП-В** - доступно полностью всем; **ДП-И** (К, О, С, Г, У) – доступно полностью избирательно (указать категории инвалидов); **ДЧ-В** - доступно частично всем; **ДЧ-И** (К, О, С, Г, У) – доступно частично избирательно (указать категории инвалидов); **ДУ** - доступно условно, **ВНД** - недоступно

**указывается один из вариантов: не нуждается; ремонт (текущий, капитальный); индивидуальное решение с ТСР; технические решения невозможны – организация альтернативной формы обслуживания

Комментарий к заключению: не требуется.

**I Результаты обследования:
5. Санитарно-гигиенических помещений**

Амфитеатр, г. Владивосток, ул. Артековская, д. 10

Наименование объекта, адрес

№ п/п	Наименование функционально-планировочного элемента	Наличие элемента		Выявленные нарушения и замечания			Работы по адаптации объектов	
		есть/нет	№ фото	№ п. СП 59.13.330.2 020 или др. докт	Содержание	Значимо для инвалида (категория)	Содержание	Виды работ
5.1	Туалетные комнаты	нет						
5.2	Душевая/ванная комната	нет						
5.3	Бытовая комната (гардеробная)	нет						
	ОБЩИЕ требования к зоне	Не менее одной универсальной кабины, доступной для всех категорий граждан: - в общественных уборных, - в общественных зданиях, - производственных зданиях, - в любых общественных зданиях (при численности посетителей 50 человек и более или при продолжительности нахождения посетителя в здании 60 мин и более) Установка поручней, штанг, поворотных или откидных сидений: - в универсальной кабине, - в других санитарно-гигиенических помещениях для всех категорий граждан, в том числе инвалидов						

II Заключение по зоне:

Наименование структурно-функциональной зоны	Состояние доступности* (к пункту 3.4 Акта обследования ОСИ)	Приложение		Рекомендации по адаптации (вид работы)** к пункту 4.1 Акта обследования ОСИ
		№ на плане	№ фото	
Санитарно-гигиенические помещения	-		-	Не нуждается

* указывается: **ДП-В** - доступно полностью всем; **ДП-И** (К, О, С, Г, У) – доступно полностью избирательно (указать категории инвалидов); **ДЧ-В** - доступно частично всем; **ДЧ-И** (К, О, С, Г, У) – доступно частично избирательно (указать категории инвалидов); **ДУ** - доступно условно, **ВНД** - недоступно
 **указывается один из вариантов: не нуждается; ремонт (текущий, капитальный); индивидуальное решение с ТСР; технические решения невозможны – организация альтернативной формы обслуживания

Комментарий к заключению: не требуется.

**I Результаты обследования:
6. Системы информации на объекте**

Амфитеатр, г. Владивосток, ул. Артековская, д. 10

Наименование объекта, адрес

№ п/п	Наименование функционально-планировочного элемента	Наличие элемента		Выявленные нарушения и замечания			Работы по адаптации объектов	
		есть/нет	№ фото	№ п. СП 59.133 30.202 0 или др. док-т	Содержание	Значимо для инвалида (категория)	Содержание	Виды работ
6.1	Визуальные средства	есть	6.1, 6.2	5.1.3	Рядом с входами на объект отсутствуют схемы с указанием месторасположения мест для инвалидов.	К,О,С	Обустроить рядом входами на объект схемы с указанием месторасположения мест для инвалидов.	Текущий ремонт
6.2	Акустические средства	нет						
6.3	Тактильные средства	нет			Замечания отсутствуют.	-	-	-
	ОБЩИЕ требования к зоне	Система средств информации зон и помещений должна предусматривать возможность получения информации о размещении и назначении функциональных элементов, расположении путей эвакуации, предупреждать об опасности в экстремальных ситуациях и т.п. Системы средств информации должны быть комплексными для всех категорий инвалидов (визуальными, звуковыми и тактильными). Знаки и символы должны быть идентичными в пределах здания. Система оповещения о пожаре - световая, синхронно со звуковой сигнализацией.						

II Заключение по зоне:

Наименование структурно-функциональной зоны	Состояние доступности* (к пункту 3.4 Акта обследования ОСИ)	Приложение		Рекомендации по адаптации (вид работы)** к пункту 4.1 Акта обследования ОСИ
		№ на плане	№ фото	
Системы информации на объекте	ДП-И (Г,У) ДЧ-И (К,О,С)		6.1-6.2	Текущий ремонт

* указывается: **ДП-В** - доступно полностью всем; **ДП-И** (К, О, С, Г, У) – доступно полностью избирательно (указать категории инвалидов); **ДЧ-В** - доступно частично всем; **ДЧ-И** (К, О, С, Г, У) – доступно частично избирательно (указать категории инвалидов); **ДУ** - доступно условно, **ВНД** - недоступно
**указывается один из вариантов: не нуждается; ремонт (текущий, капитальный); индивидуальное решение с ТСР; технические решения невозможны – организация альтернативной формы обслуживания

Комментарий к заключению:

Обустроить рядом входами на объект схемы с указанием месторасположения мест для инвалидов.



Фото 6.1



Фото 6.2