

ПАСПОРТ ДОСТУПНОСТИ № 5
объекта социальной инфраструктуры (ОСИ)
***Сборно-разборный модуль «Проектировочно-
производственный корпус ДИТЦ»***

Организация, расположенная на объекте:

ФГБОУ «ВДЦ «Океан»

Адрес объекта: ***г. Владивосток, ул. Артековская, д.
10***

Руководитель: ***Врио директора ФГБОУ «ВДЦ
«Океан» Соловей Н.В.***



УТВЕРЖДАЮ

Врио директора ФГБОУ «ВДЦ «Океан»

Соловей Н.В.

«17» октября 2022 г.

ПАСПОРТ ДОСТУПНОСТИ
объекта социальной инфраструктуры (ОСИ)
№ 5

1. Общие сведения об объекте

- 1.1. Наименование (вид) объекта: Сборно-разборный модуль «Проектировочно-производственный корпус ДИТЦ»
- 1.2. Адрес объекта: г. Владивосток, ул. Артековская, д. 10
- 1.3. Сведения о размещении объекта:
 - отдельно стоящее здание _1_ этаж, 630,0 кв. м
 - наличие прилегающего земельного участка (да, нет)
- 1.4. Год постройки здания 2020 г., последнего капитального ремонта - не проводился
- 1.5. Дата предстоящих плановых ремонтных работ: текущего 2023 г., капитального – _____

Сведения об организации, расположенной на объекте

- 1.6. Название организации (учреждения), (полное юридическое наименование – согласно Уставу, краткое наименование): Федеральное государственное бюджетное образовательное учреждение "Всероссийский детский центр "Океан" (ФГБОУ «ВДЦ «Океан»)
- 1.7. Юридический адрес организации (учреждения) 690108, г. Владивосток, ул. Артековская, д. 10
- 1.8. Основание для пользования объектом: оперативное управление
- 1.9. Форма собственности: государственная
- 1.10. Территориальная принадлежность (федеральная, региональная, муниципальная) федеральная
- 1.11. Вышестоящая организация (наименование) Министерство просвещения Российской Федерации
- 1.12. Адрес вышестоящей организации, другие координаты 127006, Москва, ул. Каретный Ряд, д 2

2. Характеристика деятельности организации на объекте

- 2.1 Сфера деятельности: образование
- 2.2 Виды оказываемых услуг: проведение образовательных занятий
- 2.3 Форма оказания услуг: (на объекте, с длительным пребыванием, в т.ч. проживанием, на дому, дистанционно)
- 2.4 Категории обслуживаемого населения по возрасту: (дети, взрослые трудоспособного возраста, пожилые; все возрастные категории)
- 2.5 Категории обслуживаемых инвалидов: инвалиды, передвигающиеся на кресле-коляске, инвалиды с нарушениями опорно-двигательного аппарата; нарушениями слуха, нарушениями умственного развития
- 2.6 Плановая мощность: посещаемость (количество обслуживаемых в день), вместимость, пропускная способность 280 человек.
- 2.7 Участие в исполнении ИПР инвалида, ребенка-инвалида (да, нет) нет

3. Состояние доступности объекта для инвалидов и других маломобильных групп населения (МГН)

3.1 Путь следования к объекту пассажирским транспортом

Автобусы №№ 28, 72, маршрутное такси № 28к (остановка «Бухта Емар»)

Наличие адаптированного пассажирского транспорта к объекту: нет

3.2 Путь к объекту от ближайшей остановки пассажирского транспорта:

3.2.1 Расстояние до объекта от остановки транспорта 1450 м

3.2.2 Время движения (пешком) 20 минут

3.2.3 Наличие выделенного от проезжей части пешеходного пути (да, нет) да

3.2.4 Перекрестки: нет

3.2.5 Информация на пути следования к объекту: нет

3.2.6 Перепады высоты на пути: нет

Их обустройство для инвалидов на коляске: нет

3.3 Вариант организации доступности ОСИ (формы обслуживания)

№№ п/п	Категория инвалидов (вид нарушения)	Вариант организации доступности объекта
1.	Все категории инвалидов и МГН	А
	<i>в том числе инвалиды:</i>	
2	передвигающиеся на креслах-колясках	А
3	с нарушениями опорно-двигательного аппарата	А
4	с нарушениями зрения	А
5	с нарушениями слуха	А
6	с нарушениями умственного развития	А

* - указывается один из вариантов: «А», «Б», «ДУ», «ВНД»

3.4 Состояние доступности основных структурно-функциональных зон

№№ п/п	Основные структурно-функциональные зоны	Состояние доступности, в том числе для основных категорий инвалидов**	Приложение	
			№ на плане	№ фото
1	Территория, прилегающая к зданию (участок)	ДП-В	-	1.1-1.4
2	Вход (входы) в здание	ДП-И (Г,У) ДЧ-И (О) ДУ (С) ВНД (К)	-	2.1-2.5
3	Путь (пути) движения внутри здания (в т.ч. пути эвакуации)	ДП-И (Г,У,О) ДЧ-И (К,С)	-	3.1-3.8
4	Зона целевого назначения здания (целевого посещения объекта)	ДП-И (Г,У,О) ДЧ-И (К) ДУ (С)	-	4.1- 4.17
5	Санитарно-гигиенические помещения	ДЧ-И (Г,У) ДУ (С) ВНД (К,О)	-	5.1-5.8
6	Система информации и связи (на всех зонах)	ДЧ-И (К,О,Г,У) ДУ (С)	-	6.1-6.9
7	Пути движения к объекту (от остановки транспорта)	ДП-И (Г,У,О,К) ДУ (С)	-	-

** Указывается: ДП-В - доступно полностью всем; ДП-И (К, О, С, Г, У) – доступно полностью избирательно (указать категории инвалидов); ДЧ-В - доступно частично всем; ДЧ-И (К, О, С, Г, У) – доступно частично избирательно (указать категории инвалидов); ДУ - доступно условно, ВНД - недоступно

3.5 Итоговое заключение о состоянии доступности ОСИ: ДЧ-И (Г,У), ДУ (С,О), ВНД (К).

ОСИ доступен частично для инвалидов с нарушением умственного развития, для инвалидов с нарушением слуха, доступен условно для инвалидов с нарушением зрения, для инвалидов с нарушением опорно-двигательного аппарата, временно не доступен для инвалидов, передвигающихся на креслах – колясках.

Перед подъемом и спуском на лестницу, расположенную перед входной площадкой, отсутствуют предупреждающие тактильно-контрастные указатели. У лестницы, расположенной перед входной площадкой, отсутствуют поручни. Краевые ступени лестницы, расположенной перед входной площадкой, не обозначены контрастно. Высота подъемов ступеней является разной в пределах одного марша (0,16 и 0,10 м). Перед входной площадкой отсутствует пандус. Перед входом в здание отсутствует наружное вызывное устройство или средство связи с персоналом учреждения. Глубина входной площадки менее нормативных значений (0,99 м). Перед входной дверью отсутствуют предупреждающие тактильно-контрастные напольные указатели. Высота порога входной двери более 0,014 м (0,095 м). Ручка входной двери расположена на высоте более 1,1 м (1,23 м).

Высота порога эвакуационной двери более 0,014 м (0,075 м). Ручка эвакуационной двери расположена на высоте более 1,1 м (1,16 м). Лестница на пути эвакуации не обозначена контрастно. Лестница на эвакуационном выходе не дублируется пандусом.

Ширина проемов дверей в учебные классы в свету менее 0,9 м (0,86 м). Высота порогов на входах в учебные классы более 0,014 м (0,024 м). Ручки дверей на входах в учебные классы не контрастны относительно дверных полотен.

Ширина дверного проема в универсальную туалетную комнату в свету менее 0,9 м (0,81 м). Высота порога двери в универсальную туалетную комнату более 0,014 м (0,024 м). Универсальная туалетная комната не оборудована держателем для костылей. Универсальная туалетная комната не оборудована системой тревожной сигнализации или системой двухсторонней громкоговорящей связи. Сидение унитаза в универсальной туалетной комнате расположено на высоте менее 0,45 м (0,427 м). Сушилка для рук в универсальной туалетной комнате расположена на высоте более 1,1 м по нижнему краю (1,465 м). Выключатель свету в универсальную туалетную комнату расположен на высоте более 1,1 м (1,52 м). Универсальная туалетная комната не оборудована опорными поручнями рядом с унитазом и раковиной. Выключатель света в раздевалку расположен на высоте более 1,1 м (1,52 м). Вешалки для одежды в раздевалке расположены на высоте более 1,3 м.

Рядом с входом в здание отсутствуют визуальные знаки доступности. На фасаде здания со стороны автодрома отсутствует указатель места расположения входа в здание. Рядом с входом в здание отсутствует тактильный знак доступности. Рядом с входами в помещения, предполагающиеся для доступа инвалидов, отсутствуют информирующие тактильные таблички для идентификации помещений с использованием рельефно-линейного шрифта, а также рельефно-точечного шрифта Брайля. Рядом с входом в здание отсутствует вывеска с информацией об учреждении, выполненная рельефно-графическим и рельефно-точечным способом с применением шрифта Брайля.

4. Управленческое решение (проект)

4.1. Рекомендации по адаптации основных структурных элементов объекта:

№ № п \п	Основные структурно-функциональные зоны объекта	Рекомендации по адаптации объекта (вид работы)*
1	Территория, прилегающая к зданию (участок)	Не нуждается
2	Вход (входы) в здание	Текущий ремонт, индивидуальное решение с ТСР
3	Путь (пути) движения внутри здания (в т.ч. пути эвакуации)	Текущий ремонт, индивидуальное решение с ТСР
4	Зона целевого назначения здания (целевого посещения объекта)	Текущий ремонт
5	Санитарно-гигиенические помещения	Текущий и капитальный ремонт, индивидуальное решение с ТСР

6	Система информации на объекте (на всех зонах)	Текущий ремонт
7	Пути движения к объекту (от остановки транспорта)	Текущий ремонт
8.	Все зоны и участки	Текущий и капитальный ремонт, индивидуальное решение с ТСР

*- указывается один из вариантов (видов работ): не нуждается; ремонт (текущий, капитальный); индивидуальное решение с ТСР; технические решения невозможны – организация альтернативной формы обслуживания

Для адаптации ОСИ необходимо:

Территория, прилегающая к зданию (участок): не нуждается.

Вход (входы) в здание: заменить лестницу на входную площадку с пандусом. Обустроить перед входной площадкой пандус с уклоном не круче 80 %, двусторонним ограждением с поручнями, расположенными в одной вертикальной плоскости с границами пандуса на высоте 0,7 и 0,9 м и имеющими завершающие горизонтальные травмобезопасные окончания, выступающие за края пандуса на 0,3 м, бортиками по продольным краям высотой не менее 0,05 м, контрастной относительно прилегающих горизонтальных поверхностей наклонной частью. До проведения этих работ приобрести инвентарный телескопический пандус. Обустроить рядом с входом в здание наружное вызывное устройство или средство связи с персоналом учреждения. Увеличить глубину входной площадки после обустройства пандуса до не менее 2,2 м. После проведения работ по увеличению глубины входной площадки обустроить перед входной дверью на расстоянии ширины полотна открытой двери предупреждающие тактильно-контрастные указатели глубиной 0,5-0,6 м с рифлением в виде конусов, расположенных в линейном порядке, или изменение фактуры поверхности пешеходного пути с подобными характеристиками. Устранить порог входной двери, занизить до высоты не более 0,014 м или обустроить перекатной пороговый пандус. Обустроить ручку входной двери на высоте в пределах 0,85-1,1 м.

Путь (пути) движения внутри здания (в т.ч. пути эвакуации): устранить порог эвакуационной двери, занизить до высоты не более 0,014 м или обустроить пороговый пандус. Обустроить ручку эвакуационной двери на высоте в пределах 0,85-1,1 м. Обозначить проступи краевых ступеней лестницы, расположенной на эвакуационном выходе, яркой контрастной маркировкой с шириной контрастной полосы в пределах 0,08-0,1 м. Приобрести инвентарный телескопический пандус.

Зона целевого назначения здания (в т.ч. жилые помещения): обозначить ручки дверей на входах в учебные классы яркой контрастной относительно дверных полотен маркировкой.

Санитарно-гигиенические помещения: увеличить ширину дверного проема в универсальную туалетную комнату в свету до не менее 0,9 м. До этого времени приобрести сменное кресло-коляску для узких дверных проемов. Обустроить в универсальной туалетной комнате держатель для костылей. Обустроить в универсальной туалетной комнате систему тревожной сигнализации или систему двухсторонней громкоговорящей связи. Установить в универсальной туалетной комнате унитаз с высотой сидения 0,45-0,5 м или приобрести специальную съемную насадку-сидение. Обустроить сушилку для рук в универсальной туалетной комнате на высоте не более 1,1 м по нижнему краю. Обустроить выключатель свету в универсальную туалетную комнату на высоте в пределах от 0,85 до 1,1 м. Обустроить в универсальной туалетной комнате опорные поручни рядом с унитазом и раковиной (откидной – со стороны размещения кресла-коляски сбоку от унитаза). Обустроить выключатель свету в раздевалку на высоте в пределах от 0,85 до 1,1 м. Обустроить часть вешалок для одежды в раздевалке на высоте не более 1,3 м.

Система информации на объекте (на всех зонах): обустроить рядом с входом в здание визуальные знаки доступности. Обустроить на фасаде здания со стороны автодрома указатель места расположения входа в здание. Обустроить рядом с входом в здание на высоте 1,2-1,6 м тактильный знак доступности. Обустроить рядом с входами в помещения, предполагающиеся для доступа инвалидов, со стороны дверных ручек на высоте от 1,2 до 1,6 м от уровня пола и на расстоянии 0,1 м от края таблички до края дверного проема информирующие тактильные таблички для идентификации помещений с использованием рельефно-линейного шрифта, а также рельефно-точечного шрифта Брайля. Обустроить рядом с входом в здание на высоте 1,2-

1,6 м вывеску с информацией об учреждении, выполненную рельефно-графическим и рельефно-точечным способом с применением шрифта Брайля.

4.2. Период проведения работ 2023 г. – 2030 г.

4.3. Ожидаемый результат (по состоянию доступности) после выполнения работ по адаптации: обеспечение доступности услуг для инвалидов и других маломобильных групп населения

Оценка результата исполнения программы, плана (по состоянию доступности) _____, плана (по состоянию доступности) _____

4.4. Для принятия решения требуется, не требуется (*нужное подчеркнуть*):

4.4.1. согласование на Комиссии не требуется

(*наименование Комиссии по координации деятельности в сфере обеспечения доступной среды жизнедеятельности для инвалидов и других МГН*)

4.4.2. согласование работ с надзорными органами (*в сфере проектирования и строительства, архитектуры, охраны памятников, другое - указать*) требуется;

4.4.3. техническая экспертиза; разработка проектно-сметной документации требуется;

4.4.4. согласование с вышестоящей организацией (собственником объекта) не требуется;

4.4.5. согласование с общественными организациями инвалидов требуется;

4.4.6. другое _____

Имеется заключение уполномоченной организации о состоянии доступности объекта (*наименование документа и выдавшей его организации, дата*) не имеется

4.5. Информация может быть размещена (обновлена) на Карте доступности объектов Приморского края на портале <http://zhit-vmeste.ru/>. (*наименование сайта, портала*)

5. Особые отметки

Паспорт сформирован на основании:

1. Анкеты (информации об объекте) _____ от «17» октября 2022 г.

2. Акта обследования объекта: № 5 _____ от «17» октября 2022 г.



УТВЕРЖДАЮ

Врио директора ФГБОУ «ВДЦ «Океан»

Соловей Н.В.

«17» октября 2022 г.

АНКЕТА
(информация об объекте социальной инфраструктуры)
К ПАСПОРТУ ДОСТУПНОСТИ ОСИ
№ 5

1. Общие сведения об объекте

- 1.1. Наименование (вид) объекта: Сборно-разборный модуль «Проектировочно-производственный корпус ДИТЦ»
- 1.2. Адрес объекта: г. Владивосток, ул. Артековская, д. 10
- 1.3. Сведения о размещении объекта:
- отдельно стоящее здание 1 этаж, 630,0 кв. м
- наличие прилегающего земельного участка (да, нет)
- 1.4. Год постройки здания 2020 г., последнего капитального ремонта - не проводился
- 1.5. Дата предстоящих плановых ремонтных работ: текущего 2023 г., капитального – _____

Сведения об организации, расположенной на объекте

- 1.6. Название организации (учреждения), (полное юридическое наименование – согласно Уставу, краткое наименование): Федеральное государственное бюджетное образовательное учреждение "Всероссийский детский центр "Океан" (ФГБОУ «ВДЦ «Океан»)
- 1.7. Юридический адрес организации (учреждения) 690108, г. Владивосток, ул. Артековская, д. 10
- 1.8. Основание для пользования объектом: оперативное управление
- 1.9. Форма собственности: государственная
- 1.10. Территориальная принадлежность (федеральная, региональная, муниципальная) федеральная
- 1.11. Вышестоящая организация (наименование) Министерство просвещения Российской Федерации
- 1.12. Адрес вышестоящей организации, другие координаты 127006, Москва, ул. Каретный Ряд, д 2

2. Характеристика деятельности организации на объекте

- 2.1 Сфера деятельности: образование
- 2.2 Виды оказываемых услуг: проведение образовательных занятий
- 2.3 Форма оказания услуг: (на объекте, с длительным пребыванием, в т.ч. проживанием, на дому, дистанционно)
- 2.4 Категории обслуживаемого населения по возрасту: (дети, взрослые трудоспособного возраста, пожилые; все возрастные категории)
- 2.5 Категории обслуживаемых инвалидов: инвалиды, передвигающиеся на кресле-коляске, инвалиды с нарушениями опорно-двигательного аппарата; нарушениями слуха, нарушениями умственного развития
- 2.6 Плановая мощность: посещаемость (количество обслуживаемых в день), вместимость, пропускная способность 280 человек.
- 2.7 Участие в исполнении ИПР инвалида, ребенка-инвалида (да, нет) нет

**3. Состояние доступности объекта для инвалидов
и других маломобильных групп населения (МГН)**

3.1 Путь следования к объекту пассажирским транспортом

Автобусы №№ 28, 72, маршрутное такси № 28к (остановка «Бухта Емар»)

Наличие адаптированного пассажирского транспорта к объекту: нет

3.2 Путь к объекту от ближайшей остановки пассажирского транспорта:

3.2.1 Расстояние до объекта от остановки транспорта 1450 м

3.2.2 Время движения (пешком) 20 минут

3.2.3 Наличие выделенного от проезжей части пешеходного пути (да, нет) да

3.2.4 Перекрестки: нет

3.2.5 Информация на пути следования к объекту: нет

3.2.6 Перепады высоты на пути: нет

Их обустройство для инвалидов на коляске: нет

3.3 Вариант организации доступности ОСИ (формы обслуживания)

№№ п/п	Категория инвалидов (вид нарушения)	Вариант организации доступности объекта
1.	Все категории инвалидов и МГН	А
	<i>в том числе инвалиды:</i>	
2	передвигающиеся на креслах-колясках	А
3	с нарушениями опорно-двигательного аппарата	А
4	с нарушениями зрения	А
5	с нарушениями слуха	А
6	с нарушениями умственного развития	А

* - указывается один из вариантов: «А», «Б», «ДУ», «ВНД»

4. Управленческое решение (предложения по адаптации основных структурных элементов объекта)

№ п \п	Основные структурно-функциональные зоны объекта	Рекомендации по адаптации объекта (вид работы)*
1	Территория, прилегающая к зданию (участок)	Не нуждается
2	Вход (входы) в здание	Текущий ремонт, индивидуальное решение с ТСР
3	Путь (пути) движения внутри здания (в т.ч. пути эвакуации)	Текущий ремонт, индивидуальное решение с ТСР
4	Зона целевого назначения (целевого посещения объекта)	Текущий ремонт
5	Санитарно-гигиенические помещения	Текущий и капитальный ремонт, индивидуальное решение с ТСР
6	Система информации на объекте (на всех зонах)	Текущий ремонт
7	Пути движения к объекту (от остановки транспорта)	Текущий ремонт
8.	Все зоны и участки	Текущий и капитальный ремонт, индивидуальное решение с ТСР

* - указывается один из вариантов (видов работ): не нуждается; ремонт (текущий, капитальный); индивидуальное решение с ТСР; технические решения невозможны – организация альтернативной формы обслуживания

Размещение информации на Карте доступности субъекта РФ согласовано

Врио директора ФГБОУ «ВДЦ «Океан»

Соловей Н.В.



УТВЕРЖДАЮ

Врио директора ФГБОУ «ВДЦ «Океан»

Соловей Н.В.

«17» октября 2022 г.

**АКТ ОБСЛЕДОВАНИЯ
объекта социальной инфраструктуры
К ПАСПОРТУ ДОСТУПНОСТИ ОСИ
№ 5**

г. Владивосток

Наименование территориального
образования субъекта РФ

«17» октября 2022 г.

1. Общие сведения об объекте

- 1.1. Наименование (вид) объекта: Сборно-разборный модуль «Проектировочно-производственный корпус ДИТЦ»
1.2. Адрес объекта: г. Владивосток, ул. Артековская, д. 10
1.3. Сведения о размещении объекта:
- отдельно стоящее здание 1 этаж, 630,0 кв. м
- наличие прилегающего земельного участка (да, нет)
1.4. Год постройки здания 2020 г., последнего капитального ремонта - не проводился
1.5. Дата предстоящих плановых ремонтных работ: текущего 2023 г., капитального – _____
1.6. Название организации (учреждения), (полное юридическое наименование – согласно Уставу, краткое наименование): Федеральное государственное бюджетное образовательное учреждение "Всероссийский детский центр "Океан" (ФГБОУ «ВДЦ «Океан»)
1.7. Юридический адрес организации (учреждения) 690108, г. Владивосток, ул. Артековская, д. 10

2. Характеристика деятельности организации на объекте

Дополнительная информация _____

**3. Состояние доступности объекта для инвалидов
и других маломобильных групп населения (МГН)**

3.1 Путь следования к объекту пассажирским транспортом

Автобусы №№ 28, 72, маршрутное такси № 28к (остановка «Бухта Емар»)
Наличие адаптированного пассажирского транспорта к объекту: нет

3.2 Путь к объекту от ближайшей остановки пассажирского транспорта:

- 3.2.1 Расстояние до объекта от остановки транспорта 1450 м
3.2.2 Время движения (пешком) 20 минут
3.2.3 Наличие выделенного от проезжей части пешеходного пути (да, нет) да
3.2.4 Перекрестки: нет
3.2.5 Информация на пути следования к объекту: нет
3.2.6 Перепады высоты на пути: нет
Их обустройство для инвалидов на коляске: нет

3.3 Вариант организации доступности ОСИ (формы обслуживания)

№№ п/п	Категория инвалидов (вид нарушения)	Вариант организации доступности объекта
1.	Все категории инвалидов и МГН	А

	<i>в том числе инвалиды:</i>	
2	передвигающиеся на креслах-колясках	А
3	с нарушениями опорно-двигательного аппарата	А
4	с нарушениями зрения	А
5	с нарушениями слуха	А
6	с нарушениями умственного развития	А

* - указывается один из вариантов: «А», «Б», «ДУ», «ВНД»

3.4 Состояние доступности основных структурно-функциональных зон

№№ п/п	Основные структурно-функциональные зоны	Состояние доступности, в том числе для основных категорий инвалидов**	Приложение	
			№ на плане	№ фото
1	Территория, прилегающая к зданию (участок)	ДП-В	-	1.1-1.4
2	Вход (входы) в здание	ДП-И (Г,У) ДЧ-И (О) ДУ (С) ВНД (К)	-	2.1-2.5
3	Путь (пути) движения внутри здания (в т.ч. пути эвакуации)	ДП-И (Г,У,О) ДЧ-И (К,С)	-	3.1-3.8
4	Зона целевого назначения здания (целевого посещения объекта)	ДП-И (Г,У,О) ДЧ-И (К) ДУ (С)	-	4.1-4.17
5	Санитарно-гигиенические помещения	ДЧ-И (Г,У) ДУ (С) ВНД (К,О)	-	5.1-5.8
6	Система информации и связи (на всех зонах)	ДЧ-И (К,О,Г,У) ДУ (С)	-	6.1-6.9
7	Пути движения к объекту (от остановки транспорта)	ДП-И (Г,У,О,К) ДУ (С)	-	-

** Указывается: ДП-В - доступно полностью всем; ДП-И (К, О, С, Г, У) – доступно полностью избирательно (указать категории инвалидов); ДЧ-В - доступно частично всем; ДЧ-И (К, О, С, Г, У) – доступно частично избирательно (указать категории инвалидов); ДУ - доступно условно, ВНД - недоступно

3.5 Итоговое заключение о состоянии доступности ОСИ: ДЧ-И (Г,У), ДУ (С,О), ВНД (К).

ОСИ доступен частично для инвалидов с нарушением умственного развития, для инвалидов с нарушением слуха, доступен условно для инвалидов с нарушением зрения, для инвалидов с нарушением опорно-двигательного аппарата, временно не доступен для инвалидов, передвигающихся на креслах – колясках.

Перед подъемом и спуском на лестницу, расположенную перед входной площадкой, отсутствуют предупреждающие тактильно-контрастные указатели. У лестницы, расположенной перед входной площадкой, отсутствуют поручни. Краевые ступени лестницы, расположенной перед входной площадкой, не обозначены контрастно. Высота подъемов ступеней является разной в пределах одного марша (0,16 и 0,10 м). Перед входной площадкой отсутствует пандус. Перед входом в здание отсутствует наружное вызывное устройство или средство связи с персоналом учреждения. Глубина входной площадки менее нормативных значений (0,99 м). Перед входной дверью отсутствуют предупреждающие тактильно-контрастные напольные указатели. Высота порога входной двери более 0,014 м (0,095 м). Ручка входной двери расположена на высоте более 1,1 м (1,23 м).

Высота порога эвакуационной двери более 0,014 м (0,075 м). Ручка эвакуационной двери расположена на высоте более 1,1 м (1,16 м). Лестница на пути эвакуации не обозначена контрастно. Лестница на эвакуационном выходе не дублируется пандусом.

Ширина проемов дверей в учебные классы в свету менее 0,9 м (0,86 м). Высота порогов на входах в учебные классы более 0,014 м (0,024 м). Ручки дверей на входах в учебные классы не контрастны относительно дверных полотен.

Ширина дверного проема в универсальную туалетную комнату в свету менее 0,9 м (0,81 м). Высота порога двери в универсальную туалетную комнату более 0,014 м (0,024 м). Универсальная туалетная комната не оборудована держателем для костылей. Универсальная туалетная комната не оборудована системой тревожной сигнализации или системой двухсторонней громкоговорящей связи. Сидение унитаза в универсальной туалетной комнате расположено на высоте менее 0,45 м (0,427 м). Сушилка для рук в универсальной туалетной комнате расположена на высоте более 1,1 м по нижнему краю (1,465 м). Выключатель свету в универсальную туалетную комнату расположен на высоте более 1,1 м (1,52 м). Универсальная туалетная комната не оборудована опорными поручнями рядом с унитазом и раковиной. Выключатель света в раздевалку расположен на высоте более 1,1 м (1,52 м). Вешалки для одежды в раздевалке расположены на высоте более 1,3 м.

Рядом с входом в здание отсутствуют визуальные знаки доступности. На фасаде здания со стороны автодрома отсутствует указатель места расположения входа в здание. Рядом с входом в здание отсутствует тактильный знак доступности. Рядом с входами в помещения, предполагающиеся для доступа инвалидов, отсутствуют информирующие тактильные таблички для идентификации помещений с использованием рельефно-линейного шрифта, а также рельефно-точечного шрифта Брайля. Рядом с входом в здание отсутствует вывеска с информацией об учреждении, выполненная рельефно-графическим и рельефно-точечным способом с применением шрифта Брайля.

4. Управленческое решение (проект)

4.1. Рекомендации по адаптации основных структурных элементов объекта:

№ № п \п	Основные структурно-функциональные зоны объекта	Рекомендации по адаптации объекта (вид работы)*
1	Территория, прилегающая к зданию (участок)	Не нуждается
2	Вход (входы) в здание	Текущий ремонт, индивидуальное решение с ТСР
3	Путь (пути) движения внутри здания (в т.ч. пути эвакуации)	Текущий ремонт, индивидуальное решение с ТСР
4	Зона целевого назначения здания (целевого посещения объекта)	Текущий ремонт
5	Санитарно-гигиенические помещения	Текущий и капитальный ремонт, индивидуальное решение с ТСР
6	Система информации на объекте (на всех зонах)	Текущий ремонт
7	Пути движения к объекту (от остановки транспорта)	Текущий ремонт
8.	Все зоны и участки	Текущий и капитальный ремонт, индивидуальное решение с ТСР

*- указывается один из вариантов (видов работ): не нуждается; ремонт (текущий, капитальный); индивидуальное решение с ТСР; технические решения невозможны – организация альтернативной формы обслуживания

Для адаптации ОСИ необходимо:

Территория, прилегающая к зданию (участок): не нуждается.

Вход (входы) в здание: заменить лестницу на входную площадку с пандусом. Обустроить перед входной площадкой пандус с уклоном не круче 80 %, двусторонним ограждением с поручнями, расположенными в одной вертикальной плоскости с границами пандуса на высоте 0,7 и 0,9 м и имеющими завершающие горизонтальные травмобезопасные окончания, выступающие за края пандуса на 0,3 м, бортиками по продольным краям высотой не менее 0,05 м, контрастной относительно прилегающих горизонтальных поверхностей наклонной частью. До проведения

этих работ приобрести инвентарный телескопический пандус. Обустроить рядом с входом в здание наружное вызывное устройство или средство связи с персоналом учреждения. Увеличить глубину входной площадки после обустройства пандуса до не менее 2,2 м. После проведения работ по увеличению глубины входной площадки обустроить перед входной дверью на расстоянии ширины полотна открытой двери предупреждающие тактильно-контрастные указатели глубиной 0,5-0,6 м с рифлением в виде конусов, расположенных в линейном порядке, или изменение фактуры поверхности пешеходного пути с подобными характеристиками. Устранить порог входной двери, занизить до высоты не более 0,014 м или обустроить перекатной пороговый пандус. Обустроить ручку входной двери на высоте в пределах 0,85-1,1 м.

Путь (пути) движения внутри здания (в т.ч. пути эвакуации): устранить порог эвакуационной двери, занизить до высоты не более 0,014 м или обустроить пороговый пандус. Обустроить ручку эвакуационной двери на высоте в пределах 0,85-1,1 м. Обозначить проступи краевых ступеней лестницы, расположенной на эвакуационном выходе, яркой контрастной маркировкой с шириной контрастной полосы в пределах 0,08-0,1 м. Приобрести инвентарный телескопический пандус.

Зона целевого назначения здания (в т.ч. жилые помещения): обозначить ручки дверей на входах в учебные классы яркой контрастной относительно дверных полотен маркировкой.

Санитарно-гигиенические помещения: увеличить ширину дверного проема в универсальную туалетную комнату в свету до не менее 0,9 м. До этого времени приобрести сменное кресло-коляску для узких дверных проемов. Обустроить в универсальной туалетной комнате держатель для костылей. Обустроить в универсальной туалетной комнате систему тревожной сигнализации или систему двухсторонней громкоговорящей связи. Установить в универсальной туалетной комнате унитаз с высотой сидения 0,45-0,5 м или приобрести специальную съемную насадку-сидение. Обустроить сушилку для рук в универсальной туалетной комнате на высоте не более 1,1 м по нижнему краю. Обустроить выключатель свету в универсальную туалетную комнату на высоте в пределах от 0,85 до 1,1 м. Обустроить в универсальной туалетной комнате опорные поручни рядом с унитазом и раковиной (откидной – со стороны размещения кресла-коляски сбоку от унитаза). Обустроить выключатель свету в раздевалку на высоте в пределах от 0,85 до 1,1 м. Обустроить часть вешалок для одежды в раздевалке на высоте не более 1,3 м.

Система информации на объекте (на всех зонах): обустроить рядом с входом в здание визуальные знаки доступности. Обустроить на фасаде здания со стороны автодрома указатель места расположения входа в здание. Обустроить рядом с входом в здание на высоте 1,2-1,6 м тактильный знак доступности. Обустроить рядом с входами в помещения, предполагающиеся для доступа инвалидов, со стороны дверных ручек на высоте от 1,2 до 1,6 м от уровня пола и на расстоянии 0,1 м от края таблички до края дверного проема информирующие тактильные таблички для идентификации помещений с использованием рельефно-линейного шрифта, а также рельефно-точечного шрифта Брайля. Обустроить рядом с входом в здание на высоте 1,2-1,6 м вывеску с информацией об учреждении, выполненную рельефно-графическим и рельефно-точечным способом с применением шрифта Брайля.

4.2. Период проведения работ 2023 г. – 2030 г.

4.3. Ожидаемый результат (по состоянию доступности) после выполнения работ по адаптации: обеспечение доступности услуг для инвалидов и других маломобильных групп населения

Оценка результата исполнения программы, плана (по состоянию доступности) _____, плана (по состоянию доступности) _____

4.4. Для принятия решения требуется, не требуется (нужное подчеркнуть):

4.4.1. согласование на Комиссии не требуется

(наименование Комиссии по координации деятельности в сфере обеспечения доступной среды жизнедеятельности для инвалидов и других МГН)

4.4.2. согласование работ с надзорными органами (в сфере проектирования и строительства, архитектуры, охраны памятников, другое - указать) требуется;

4.4.3. техническая экспертиза; разработка проектно-сметной документации требуется;

4.4.4. согласование с вышестоящей организацией (собственником объекта) не требуется;

4.4.5. согласование с общественными организациями инвалидов требуется;

4.4.6. другое _____

Имеется заключение уполномоченной организации о состоянии доступности объекта (наименование документа и выдавшей его организации, дата) не имеется
4.5. Информация может быть размещена (обновлена) на Карте доступности объектов Приморского края на портале <http://zhit-vmeste.ru/>. (наименование сайта, портала)

5. Особые отметки

ПРИЛОЖЕНИЯ:

Результаты обследования:

- | | |
|--|-----------------|
| 1. Территории, прилегающей к объекту | на <u>3</u> л. |
| 2. Входа (входов) в здание | на <u>5</u> л. |
| 3. Путей движения в здании | на <u>5</u> л. |
| 4. Зоны целевого назначения объекта | на <u>14</u> л. |
| 5. Санитарно-гигиенических помещений | на <u>6</u> л. |
| 6. Системы информации (и связи) на объекте | на <u>5</u> л. |

Результаты фотофиксации на объекте на _____ л.

Поэтажные планы, паспорт БТИ объекта на _____ л.

Другое (в том числе дополнительная информация о путях движения к объекту)

Руководитель рабочей группы

Начальник управления капитального строительства ФГБОУ «ВДЦ «Океан»

(Должность, Ф.И.О.)

(Подпись)

Медведев Ю.Л.

Члены рабочей группы:

Начальник отдела дополнительного образования ФГБОУ «ВДЦ «Океан»

(Должность, Ф.И.О.)

(Подпись)

Шуваева И.В.

Начальник отдел хозяйственного обслуживания ФГБОУ «ВДЦ «Океан»

(Должность, Ф.И.О.)

(Подпись)

Варзегова Е.А.

Заместитель начальника эксплуатационно-технического отдела ФГБОУ «ВДЦ «Океан»

(Должность, Ф.И.О.)

(Подпись)

Козырева Ю.Ю.

Начальник отдела физической культуры, технических и водных видов спорта ФГБОУ «ВДЦ «Океан»

(Должность, Ф.И.О.)

(Подпись)

Шелудько Д.В.

В том числе: представители общественных организаций инвалидов

Сертифицированный эксперт по организации доступной среды системы добровольной сертификации «МИР, ДОСТУПНЫЙ ДЛЯ ВСЕХ» общероссийской общественной организации "Всероссийское общество инвалидов"

(Должность, Ф.И.О.)

(Подпись)

Воронцов А.Е.

Председатель Приморской краевой организации общероссийской общественной организации "Всероссийское общество инвалидов"

(Должность, Ф.И.О.)

(Подпись)

Деревцова О.Н.



I Результаты обследования:
1. Территории, прилегающей к зданию (участка)

Сборно-разборный модуль «Проектировочно-производственный корпус ДИТЦ», г.
Владивосток, ул. Артековская, д. 10

Наименование объекта, адрес

№ п/п	Наименование функционально-планировочного элемента	Наличие элемента		Выявленные нарушения и замечания			Работы по адаптации объектов	
		есть/нет	№ фото	№ п. СП 59.13330.2020 или др. док-т	Содержание	Значимо для инвалида (категория)	Содержание	Виды работ
1.1	Вход (входы) на территорию	нет						
1.2	Путь (пути) движения на территории	есть	1.1-1.4.		Замечания отсутствуют.	-	-	-
1.3	Лестница (наружная)	нет		-	-	-	-	-
1.4	Пандус (наружный)	нет		-	-	-	-	-
1.5	Автостоянка и парковка	нет			Замечания отсутствуют.	-	-	-
	ОБЩИЕ требования к зоне	Беспрепятственное и удобное передвижение МГН по участку (территории предприятия) к зданию. Информационная поддержка на всех путях движения МГН. Возможность совмещения транспортных проездов и пешеходных дорог на пути к объектам (при соблюдении требований к параметрам путей движения)						

II Заключение по зоне:

Наименование структурно-функциональной зоны	Состояние доступности* (к пункту 3.4 Акта обследования ОСИ)	Приложение		Рекомендации по адаптации (вид работы)** к пункту 4.1 Акта обследования ОСИ
		№ на плане	№ фото	
Территория, прилегающая к зданию	ДП-В	-	1.1-1.4	Не нуждается

* указывается: ДП-В - доступно полностью всем; ДП-И (К, О, С, Г, У) – доступно полностью избирательно (указать категории инвалидов); ДЧ-В - доступно частично всем; ДЧ-И (К, О, С, Г, У) – доступно частично избирательно (указать категории инвалидов); ДУ - доступно условно, ВНД - недоступно
**указывается один из вариантов: не нуждается; ремонт (текущий, капитальный); индивидуальное решение с ТСР; технические решения невозможны – организация альтернативной формы обслуживания

Комментарий к заключению: не требуется.



Фото 1.1



Фото 1.2



Фото 1.3



Фото 1.4

I Результаты обследования:

2. Входа (входов) в здание

Сборно-разборный модуль «Проектировочно-производственный корпус ДИТЦ», г.
Владивосток, ул. Артековская, д. 10

Наименование объекта, адрес

№ п/п	Наименование функционально-планировочного элемента	Наличие элемента		Выявленные нарушения и замечания			Работы по адаптации объектов	
		есть/нет	№ фото	№ п. СП 59.13330.2020 или др. док-т	Содержание	Значимость для инвалида (категория)	Содержание	Виды работ
2.1	Лестница (наружная)	есть	2.1-2.3	5.1.10,	Перед подъемом и спуском на лестницу, расположенную перед входной площадкой, отсутствуют предупреждающие тактильно-контрастные указатели.	С	Заменить лестницу на входную площадку с пандусом.	Текущий ремонт
				п.4.2.2				
				ГОСТ Р 52875-2018				
				5.1.13				
6.2.8	У лестницы, расположенной перед входной площадкой, отсутствуют поручни.	С,О						
5.1.12					Краевые ступени лестницы, расположенной перед входной площадкой, не обозначены контрастно.	С		
	Высота подъемов ступеней является разной в пределах одного марша (0,16 и 0,10 м).	С,О						
2.2	Пандус (наружный)	нет		6.1.2	Перед входной площадкой отсутствует пандус.	К	Обустроить перед входной площадкой пандус с уклоном не круче 80 %, двусторонним ограждением с поручнями, расположенными в одной вертикальной плоскости с границами пандуса на высоте 0,7 и 0,9 м и имеющими	Текущий ремонт, индивидуальное решение с ТСР

							завершающие горизонтальные травмобезопасные окончания, выступающие за края пандуса на 0,3 м, бортиками по продольным краям высотой не менее 0,05 м, контрастной относительно прилегающих горизонтальных поверхностей наклонной частью. До проведения этих работ приобрести инвентарный телескопический пандус.	
2.3	Входная площадка (перед дверью)	есть	2.1-2.3	6.1.1	Перед входом в здание отсутствует наружное вызывное устройство или средство связи с персоналом учреждения.	К,О,С	Обустроить рядом с входом в здание наружное вызывное устройство или средство связи с персоналом учреждения.	Текущий ремонт
				6.1.4	Глубина входной площадки менее нормативных значений (0,99 м).	К	Увеличить глубину входной площадки после обустройства пандуса до не менее 2,2 м.	Текущий ремонт
2.4	Дверь (входная)	есть	2.4, 2.5	5.1.10, п.4.2.2 ГОСТ Р 52875-2018	Перед входной дверью отсутствуют предупреждающие тактильно-контрастные напольные указатели.	С	После проведения работ по увеличению глубины входной площадки обустроить перед входной дверью на расстоянии ширины полотна открытой двери предупреждающие тактильно-контрастные указатели глубиной 0,5-0,6 м с рифлением в виде конусов, расположенных в линейном порядке, или изменение фактуры поверхности пешеходного пути с подобными характеристиками.	Текущий ремонт
				6.1.5	Ширина проема створки входной двери менее 0,9 м в	К	По согласованию с общественной организацией	-

					свету (0,88 м).		инвалидов допускается оставить в варианте исполнения.	
			6.2.4		Высота порога входной двери более 0,014 м (0,095 м).	К	Устранить порог входной двери, понизить до высоты не более 0,014 м или обустроить перекатной пороговый пандус.	Текущий ремонт
			6.4.2		Ручка входной двери расположена на высоте более 1,1 м (1,23 м).	К	Обустроить ручку входной двери на высоте в пределах 0,85-1,1 м.	Текущий ремонт
2.5	Тамбур	нет						
ОБЩИЕ требования к зоне		Как минимум один вход, приспособленный для МГН, с поверхности земли и из каждого доступного подземного или надземного перехода к зданию; выключатели и розетки - на высоте 0,8 м от уровня пола						

II Заключение по зоне:

Наименование структурно-функциональной зоны	Состояние доступности* (к пункту 3.4 Акта обследования ОСИ)	Приложение		Рекомендации по адаптации (вид работы)** к пункту 4.1 Акта обследования ОСИ
		№ на плане	№ фото	
Вход в здание	ДП-И (Г,У) ДЧ-И (О) ДУ (С) ВНД (К)		2.1-2.5	Текущий ремонт, индивидуальное решение с ТСР

* указывается: ДП-В - доступно полностью всем; ДП-И (К, О, С, Г, У) – доступно полностью избирательно (указать категории инвалидов); ДЧ-В - доступно частично всем; ДЧ-И (К, О, С, Г, У) – доступно частично избирательно (указать категории инвалидов); ДУ - доступно условно, ВНД - недоступно

**указывается один из вариантов: не нуждается; ремонт (текущий, капитальный); индивидуальное решение с ТСР; технические решения невозможны – организация альтернативной формы обслуживания

Комментарий к заключению:

Заменить лестницу на входную площадку с пандусом. Обустроить перед входной площадкой пандус с уклоном не круче 80 %, двусторонним ограждением с поручнями, расположенными в одной вертикальной плоскости с границами пандуса на высоте 0,7 и 0,9 м и имеющими завершающие горизонтальные травмобезопасные окончания, выступающие за края пандуса на 0,3 м, бортиками по продольным краям высотой не менее 0,05 м, контрастной относительно прилегающих горизонтальных поверхностей наклонной частью. До проведения этих работ приобрести инвентарный телескопический пандус. Обустроить рядом с входом в здание наружное вызывное устройство или средство связи с персоналом учреждения. Увеличить глубину входной площадки после обустройства пандуса до не менее 2,2 м. После проведения работ по увеличению глубины входной площадки обустроить перед входной дверью на расстоянии ширины полотна открытой двери предупреждающие тактильно-контрастные указатели глубиной 0,5-0,6 м с рифлением в виде конусов, расположенных в линейном порядке, или изменение фактуры поверхности пешеходного пути с подобными характеристиками. Устранить порог входной двери, понизить до высоты не более 0,014 м или обустроить перекатной пороговый пандус. Обустроить ручку входной двери на высоте в пределах 0,85-1,1 м.



Фото 2.1



Фото 2.2



Фото 2.3



Фото 2.4



Фото 2.5

I Результаты обследования:

3. Пути (путей) движения внутри здания (в т.ч. путей эвакуации)

Сборно-разборный модуль «Проектировочно-производственный корпус ДИТЦ», г.
Владивосток, ул. Артековская, д. 10

Наименование объекта, адрес

№ п/п	Наименование функционально-планировочного элемента	Наличие элемента		Выявленные нарушения и замечания			Работы по адаптации объектов	
		есть/нет	№ фото	№ п. СП 59.13330.2020 или др. докт	Содержание	Значим для инвалида (категория)	Содержание	Виды работ
3.1	Коридор (вестибюль, зона ожидания, галерея, балкон)	есть	3.1-3.5		Замечания отсутствуют.	-	-	-
3.2	Лестница (внутри здания)	нет						
3.3	Пандус (внутри здания)	нет						
3.4	Лифт пассажирский (или подъемник)	нет		-	-	-	-	-
3.5	Дверь	нет						
3.6	Пути эвакуации (в т.ч. зоны безопасности)	есть	3.6-3.8	6.2.4	Высота порога эвакуационной двери более 0,014 м (0,075 м).	К	Устранить порог эвакуационной двери, занизить до высоты не более 0,014 м или обустроить пороговый пандус.	Текущий ремонт
				6.4.2	Ручка эвакуационной двери расположена на высоте более 1,1 м (1,16 м).	К	Обустроить ручку эвакуационной двери на высоте в пределах 0,85-1,1 м.	Текущий ремонт
				6.2.29	Лестница на пути эвакуации не обозначена контрастно.	С	Обозначить проступи краевых ступеней лестницы, расположенной на эвакуационном выходе, яркой контрастной маркировкой с шириной контрастной	Текущий ремонт

					Лестница на эвакуационном выходе не дублируется пандусом.	К,О	полосы в пределах 0,08-0,1 м. Приобрести инвентарный телескопический пандус.	Индивидуальное решение с ТСП
	ОБЩИЕ требования к зоне	Выделен наиболее рациональный (короткий и удобный) путь к зоне целевого назначения, выключатели и розетки - на высоте 0,8 м от уровня пола, наличие зоны отдыха на каждом доступном МГН этаже (в том числе и для инвалидов на креслах-колясках) на 2 - 3 места, наличие визуальной и тактильной предупредительной информации о препятствии перед дверными проемами и входами на лестницы, наличие информации о схеме движения инвалидов по зданию, наличие обозначающих маршрут движения знаков.						

II Заключение по зоне:

Наименование структурно-функциональной зоны	Состояние доступности* (к пункту 3.4 Акта обследования ОСИ)	Приложение		Рекомендации по адаптации (вид работы)** к пункту 4.1 Акта обследования ОСИ
		№ на плане	№ фото	
Пути движения внутри здания	ДП-И (Г,У,О) ДЧ-И (К,С)		3.1-3.8	Текущий ремонт, индивидуальное решение с ТСП

* указывается: **ДП-В** - доступно полностью всем; **ДП-И** (К, О, С, Г, У) – доступно полностью избирательно (указать категории инвалидов); **ДЧ-В** - доступно частично всем; **ДЧ-И** (К, О, С, Г, У) – доступно частично избирательно (указать категории инвалидов); **ДУ** - доступно условно, **ВНД** - недоступно
 **указывается один из вариантов: не нуждается; ремонт (текущий, капитальный); индивидуальное решение с ТСП; технические решения невозможны – организация альтернативной формы обслуживания

Комментарий к заключению:

Устранить порог эвакуационной двери, занизить до высоты не более 0,014 м или обустроить пороговый пандус. Обустроить ручку эвакуационной двери на высоте в пределах 0,85-1,1 м. Обозначить проступи краевых ступеней лестницы, расположенной на эвакуационном выходе, яркой контрастной маркировкой с шириной контрастной полосы в пределах 0,08-0,1 м. Приобрести инвентарный телескопический пандус.

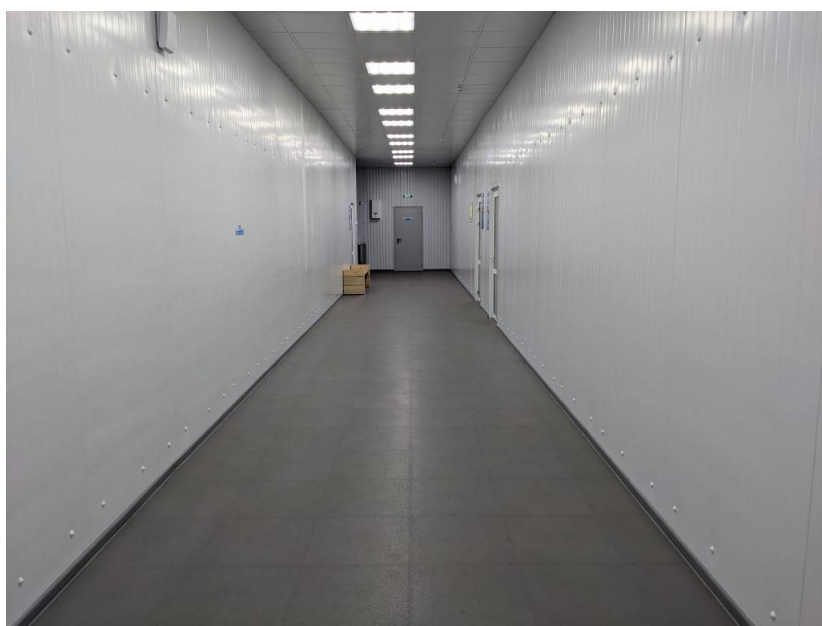


Фото 3.1

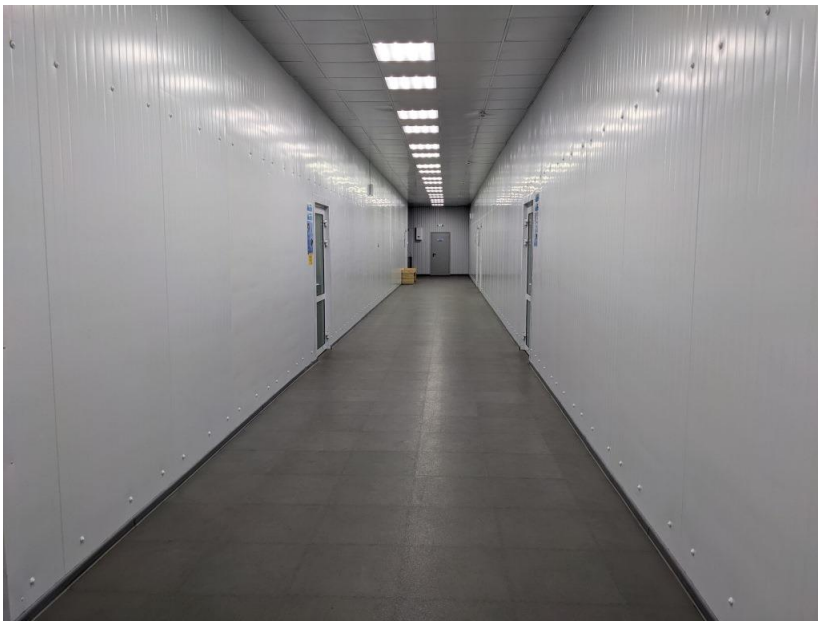


Фото 3.2



Фото 3.3

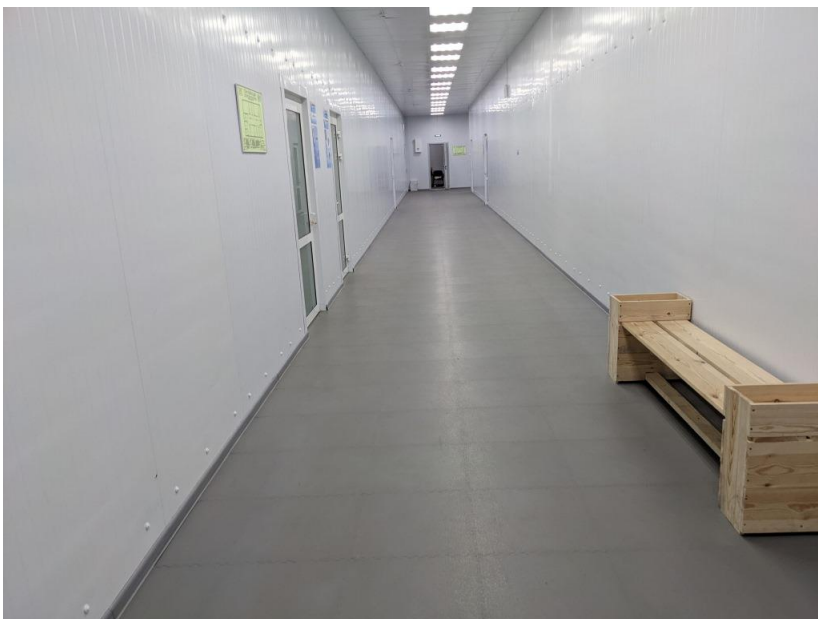


Фото 3.4



Фото 3.5



Фото 3.6



Фото 3.7

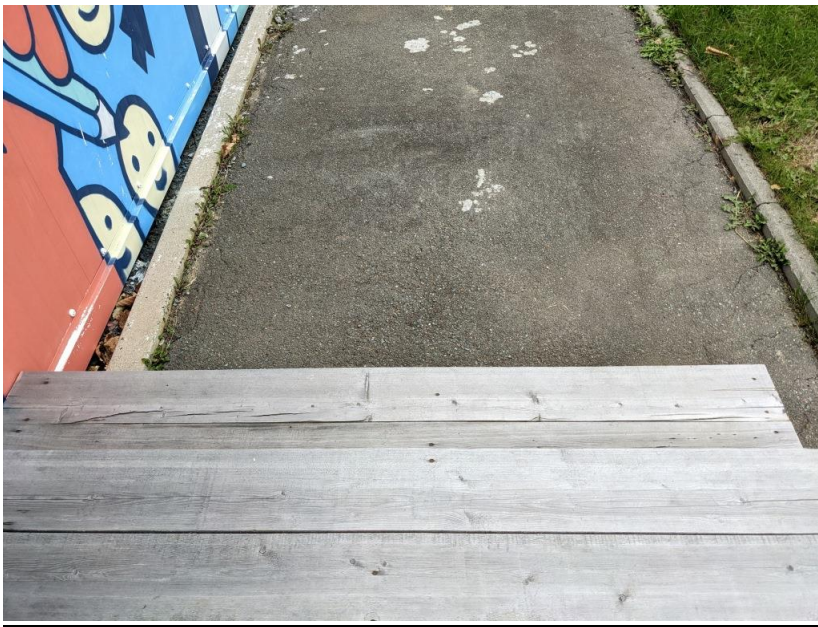


Фото 3.8

I Результаты обследования:
4. Зоны целевого назначения здания (целевого посещения объекта)
Вариант I – зона обслуживания инвалидов
Сборно-разборный модуль «Проектировочно-производственный корпус ДИТЦ», г.
Владивосток, ул. Артековская, д. 10

Наименование объекта, адрес

№ п/п	Наименование функционально-планировочного элемента	Наличие элемента		Выявленные нарушения и замечания			Работы по адаптации объектов	
		есть/нет	№ фото	№ п. СП 59.133 30.202 0 или др. док-т	Содержание	Значимо для инвалида (категория)	Содержание	Виды работ
4.1	Кабинетная форма обслуживания	есть	4.1-4.17	6.2.4	Ширина проемов дверей в учебные классы в свету менее 0,9 м (0,86 м).	К	По согласованию с общественной организацией инвалидов допускается оставить в варианте исполнения.	Текущий ремонт
				6.2.4	Высота порогов на входах в учебные классы более 0,014 м (0,024 м).	К		
				6.4.1	Ручки дверей на входах в учебные классы не контрастны относительно дверных полотен.	С		
4.2	Зальная форма обслуживания	нет						
4.3	Прилавочная форма обслуживания	нет						
4.4	Форма обслуживания с перемещением по маршруту	нет						
4.5	Кабина индивидуального обслуживания	нет			-	-	-	-
	ОБЩИЕ требования к зоне	Места целевого назначения могут быть универсальными либо специально выделенными для инвалидов и других МГН (в том числе вблизи входов) Информирующие обозначения помещений: - рядом с дверью, со стороны дверной ручки; - на высоте от 1,4 до 1,75 м;						

		- дублирование рельефными знаками. Наличие мест для инвалидов в доступной для них зоне зала, обеспечивающей полноценное восприятие информации и оптимальных условий для отдыха.
--	--	--

II Заключение по зоне:

Наименование структурно-функциональной зоны	Состояние доступности* (к пункту 3.4 Акта обследования ОСИ)	Приложение		Рекомендации по адаптации (вид работы)** к пункту 4.1 Акта обследования ОСИ
		№ на плане	№ фото	
Зоны целевого назначения	ДП-И (Г,У,О) ДЧ-И (К) ДУ (С)		4.1-4.17	Текущий ремонт

* указывается: **ДП-В** - доступно полностью всем; **ДП-И** (К, О, С, Г, У) – доступно полностью избирательно (указать категории инвалидов); **ДЧ-В** - доступно частично всем; **ДЧ-И** (К, О, С, Г, У) – доступно частично избирательно (указать категории инвалидов); **ДУ** - доступно условно, **ВНД** - недоступно
 **указывается один из вариантов: не нуждается; ремонт (текущий, капитальный); индивидуальное решение с ТСР; технические решения невозможны – организация альтернативной формы обслуживания

Комментарий к заключению:

Обозначить ручки дверей на входах в учебные классы яркой контрастной относительно дверных полотен маркировкой.



Фото 4.1



Φοτο 4.2



Φοτο 4.3



Φοτο 4.4



Φοτο 4.5



Фото 4.6



Фото 4.7



Фото 4.8

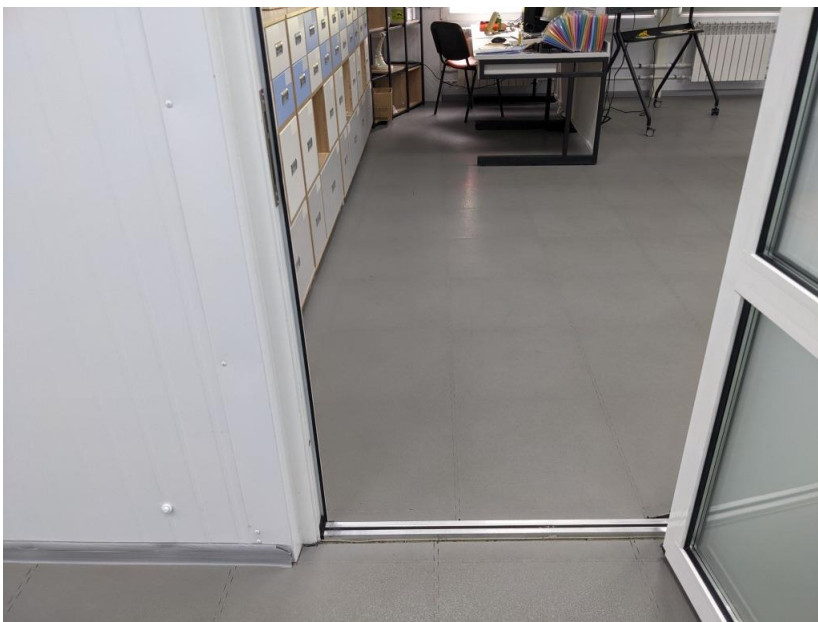


Фото 4.9

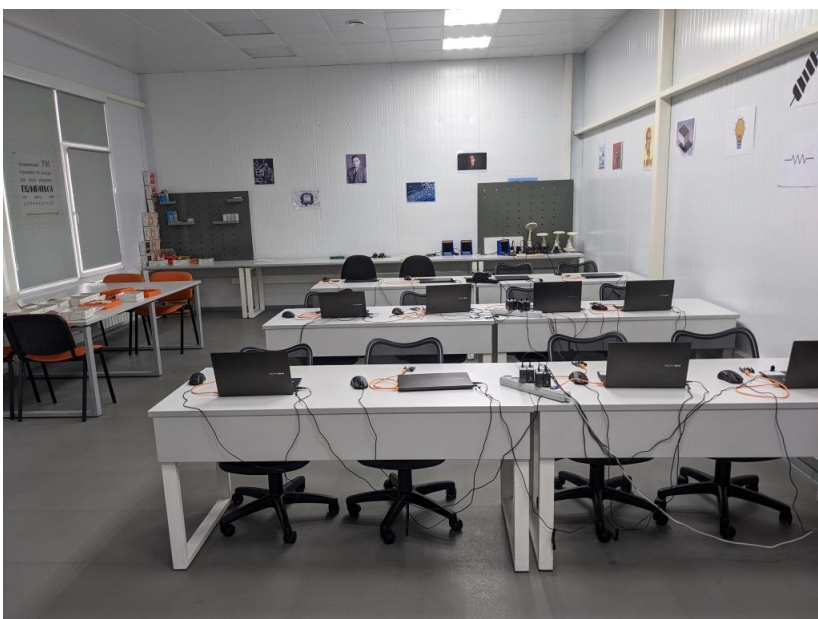


Фото 4.10



Фото 4.11



Φοτο 4.12



Φοτο 4.13



Φοτο 4.14



Фото 4.15



Фото 4.16



Фото 4.17

I Результаты обследования:

**4. Зоны целевого назначения здания (целевого посещения объекта)
Вариант II – места приложения труда**

Сборно-разборный модуль «Проектировочно-производственный корпус ДИТЦ», г.
Владивосток, ул. Артековская, д. 10

Наименование функционально-планировочного элемента	Наличие элемента		Выявленные нарушения и замечания			Работы по адаптации объектов	
	есть/нет	№ фото	№ п. СП 59.13 330.2 020 или др. док-т	Содержание	Значимо для инвалида (категория)	Содержание	Виды работ
Место приложения труда	нет			-	-	-	-

II Заключение по зоне:

Наименование структурно-функциональной зоны	Состояние доступности* (к пункту 3.4 Акта обследования ОСИ)	Приложение		Рекомендации по адаптации (вид работы)** к пункту 4.1 Акта обследования ОСИ
		№ на плане	№ фото	
Место приложения труда				

* указывается: **ДП-В** - доступно полностью всем; **ДП-И** (К, О, С, Г, У) – доступно полностью избирательно (указать категории инвалидов); **ДЧ-В** - доступно частично всем; **ДЧ-И** (К, О, С, Г, У) – доступно частично избирательно (указать категории инвалидов); **ДУ** - доступно условно, **ВНД** - недоступно

**указывается один из вариантов: не нуждается; ремонт (текущий, капитальный); индивидуальное решение с ТСР; технические решения невозможны – организация альтернативной формы обслуживания

Комментарий к заключению: не требуется.

I Результаты обследования:

4. Зоны целевого назначения здания (целевого посещения объекта) Вариант III – жилые помещения

Сборно-разборный модуль «Проектировочно-производственный корпус ДИТЦ», г.
Владивосток, ул. Артековская, д. 10

Наименование функционально-планировочного элемента	Наличие элемента		Выявленные нарушения и замечания			Работы по адаптации объектов	
	есть/нет	№ фото	№ п. СП 59.133 30.202 0 или др. док-т	Содержание	Значимо для инвалида (категория)	Содержание	Виды работ
Жилые помещения	нет						
Санузел	нет			-	-	-	-

II Заключение по зоне:

Наименование структурно-функциональной зоны	Состояние доступности* (к пункту 3.4 Акта обследования ОСИ)	Приложение		Рекомендации по адаптации (вид работы)** к пункту 4.1 Акта обследования ОСИ
		№ на плане	№ фото	
Зоны целевого назначения				

* указывается: **ДП-В** - доступно полностью всем; **ДП-И** (К, О, С, Г, У) – доступно полностью избирательно (указать категории инвалидов); **ДЧ-В** - доступно частично всем; **ДЧ-И** (К, О, С, Г, У) – доступно частично избирательно (указать категории инвалидов); **ДУ** - доступно условно, **ВНД** - недоступно

**указывается один из вариантов: не нуждается; ремонт (текущий, капитальный); индивидуальное решение с ТСР; технические решения невозможны – организация альтернативной формы обслуживания

Комментарий к заключению: не требуется.

I Результаты обследования:
5. Санитарно-гигиенических помещений

Сборно-разборный модуль «Проектировочно-производственный корпус ДИТЦ», г.
Владивосток, ул. Артековская, д. 10

Наименование объекта, адрес

№ п/п	Наименование функционально-планировочного элемента	Наличие элемента		Выявленные нарушения и замечания			Работы по адаптации объектов	
		есть/нет	№ фото	№ п. СП 59.13 330.2 020 или др. докт	Содержание	Значимо для инвалидов (категория)	Содержание	Виды работ
5.1	Туалетные комнаты	есть	5.1-5.5	6.2.4	Ширина дверного проема в универсальную туалетную комнату в свету менее 0,9 м (0,81 м).	К	Увеличить ширину дверного проема в универсальную туалетную комнату в свету до не менее 0,9 м. До этого времени приобрести сменное кресло-коляску для узких дверных проемов.	Капитальный ремонт, индивидуальное решение с ТСР
				6.2.4	Высота порога двери в универсальную туалетную комнату более 0,014 м (0,024 м).	К	По согласованию с общественной организацией инвалидов допускается оставить в варианте исполнения.	-
				6.3.3	Универсальная туалетная комната не оборудована держателем для костылей.	С,О	Обустроить в универсальной туалетной комнате держатель для костылей.	Текущий ремонт
				6.3.6	Универсальная туалетная комната не оборудована системой тревожной сигнализации или системой двухсторонней громкоговорящей связи.	К,О,С, Г,У	Обустроить в универсальной туалетной комнате систему тревожной сигнализации или систему двухсторонней громкоговорящей связи.	Текущий ремонт

				6.3.3	Сидение унитаза в универсальной туалетной комнате расположено на высоте менее 0,45 м (0,427 м).	О	Установить в универсальной туалетной комнате унитаз с высотой сидения 0,45-0,5 м или приобрести специальную съемную насадку-сидение.	Текущий ремонт
				6.4.2	Сушилка для рук в универсальной туалетной комнате расположена на высоте более 1,1 м по нижнему краю (1,465 м).	К	Обустроить сушилку для рук в универсальной туалетной комнате на высоте не более 1,1 м по нижнему краю.	Текущий ремонт
				6.4.2	Выключатель света в универсальную туалетную комнату расположен на высоте более 1,1 м (1,52 м).	К	Обустроить выключатель света в универсальную туалетную комнату на высоте в пределах от 0,85 до 1,1 м.	Текущий ремонт
				6.3.3	Универсальная туалетная комната не оборудована опорными поручнями рядом с унитазом и раковиной.	К,О,С	Обустроить в универсальной туалетной комнате опорные поручни рядом с унитазом и раковиной (откидной – со стороны размещения кресла-коляски сбоку от унитаза).	Текущий ремонт
5.2	Душевая/ ванная комната	нет						
5.3	Бытовая комната (гардеробная)	есть	5.6-5.8	6.4.2	Выключатель света в раздевалку расположен на высоте более 1,1 м (1,52 м).	К	Обустроить выключатель света в раздевалку на высоте в пределах от 0,85 до 1,1 м.	Текущий ремонт
				8.5.14	Вешалки для одежды в раздевалке расположены на высоте более 1,3 м.	К	Обустроить часть вешалок для одежды в раздевалке на высоте не более 1,3 м.	Текущий ремонт
	ОБЩИЕ требования к зоне	Не менее одной универсальной кабины, доступной для всех категорий граждан: - в общественных уборных, - в общественных зданиях, - производственных зданиях, - в любых общественных зданиях (при численности посетителей 50 человек и более или при продолжительности нахождения посетителя в здании 60 мин и более)						

	Установка поручней, штанг, поворотных или откидных сидений: - в универсальной кабине, - в других санитарно-гигиенических помещениях для всех категорий граждан, в том числе инвалидов
--	---

II Заключение по зоне:

Наименование структурно-функциональной зоны	Состояние доступности* (к пункту 3.4 Акта обследования ОСИ)	Приложение		Рекомендации по адаптации (вид работы)** к пункту 4.1 Акта обследования ОСИ
		№ на плане	№ фото	
Санитарно-гигиенические помещения	ДЧ-И (Г,У) ДУ (С) ВНД (К,О)		5.1-5.8	Текущий и капитальный ремонт, индивидуальное решение с ТСР

* указывается: **ДП-В** - доступно полностью всем; **ДП-И** (К, О, С, Г, У) – доступно полностью избирательно (указать категории инвалидов); **ДЧ-В** - доступно частично всем; **ДЧ-И** (К, О, С, Г, У) – доступно частично избирательно (указать категории инвалидов); **ДУ** - доступно условно, **ВНД** - недоступно
**указывается один из вариантов: не нуждается; ремонт (текущий, капитальный); индивидуальное решение с ТСР; технические решения невозможны – организация альтернативной формы обслуживания

Комментарий к заключению:

Увеличить ширину дверного проема в универсальную туалетную комнату в свету до не менее 0,9 м. До этого времени приобрести сменное кресло-коляску для узких дверных проемов. Обустроить в универсальной туалетной комнате держатель для костылей. Обустроить в универсальной туалетной комнате систему тревожной сигнализации или систему двухсторонней громкоговорящей связи. Установить в универсальной туалетной комнате унитаз с высотой сидения 0,45-0,5 м или приобрести специальную съемную насадку-сидение. Обустроить сушилку для рук в универсальной туалетной комнате на высоте не более 1,1 м по нижнему краю. Обустроить выключатель свету в универсальную туалетную комнату на высоте в пределах от 0,85 до 1,1 м. Обустроить в универсальной туалетной комнате опорные поручни рядом с унитазом и раковиной (откидной – со стороны размещения кресла-коляски сбоку от унитаза). Обустроить выключатель свету в раздевалку на высоте в пределах от 0,85 до 1,1 м. Обустроить часть вешалок для одежды в раздевалке на высоте не более 1,3 м.



Фото 5.1



Фото 5.2



Фото 5.3



Фото 5.4



Фото 5.5

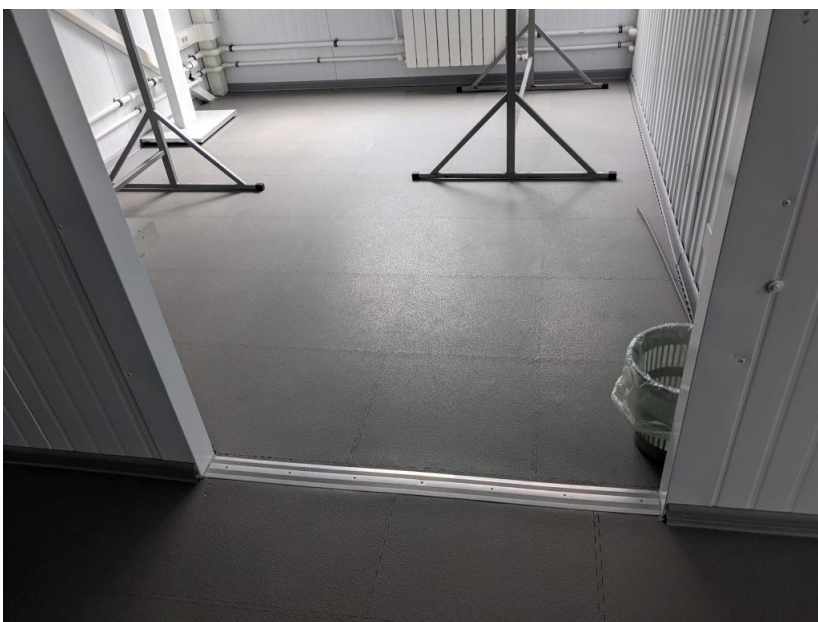


Фото 5.6



Фото 5.7

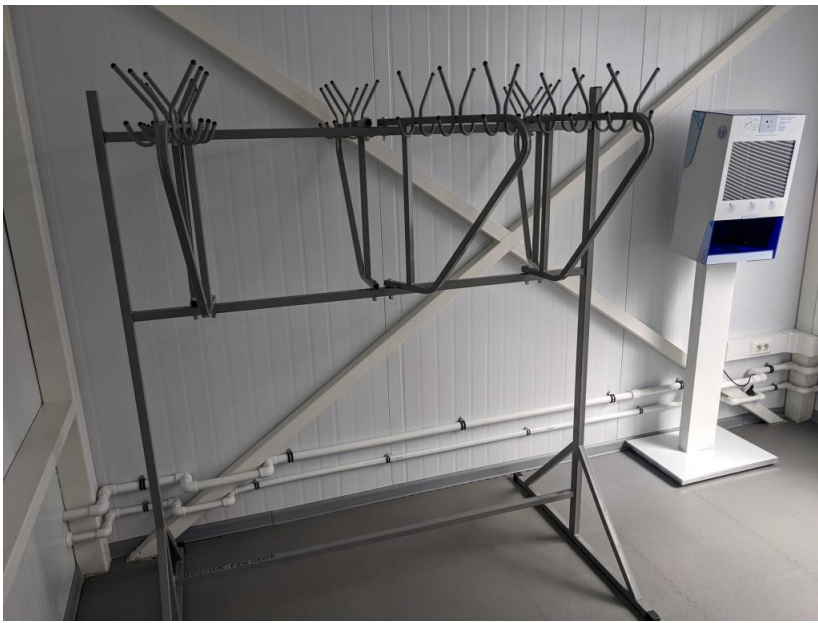


Фото 5.8

**I Результаты обследования:
6. Системы информации на объекте**

Сборно-разборный модуль «Проектировочно-производственный корпус ДИТЦ», г.
Владивосток, ул. Артековская, д. 10

Наименование объекта, адрес

№ п/п	Наименование функционально-планировочного элемента	Наличие элемента		Выявленные нарушения и замечания			Работы по адаптации объектов	
		есть/нет	№ фото	№ п. СП 59.133 30.202 0 или др. док-т	Содержание	Значимо для инвалида (категория)	Содержание	Виды работ
6.1	Визуальные средства	есть	6.1-6.8	6.5.1	Рядом с входом в здание отсутствуют визуальные знаки доступности.	К,О,С, Г	Обустроить рядом с входом в здание визуальные знаки доступности.	Текущий ремонт
				5.1.3	На фасаде здания со стороны автодрома отсутствует указатель места расположения входа в здание.	К,О,С, Г,У	Обустроить на фасаде здания со стороны автодрома указатель места расположения входа в здание.	Текущий ремонт
6.2	Акустические средства	есть	6.9		Замечания отсутствуют.	-	-	-
6.3	Тактильные средства	нет		6.5.1	Рядом с входом в здание отсутствует тактильный знак доступности.	С	Обустроить рядом с входом в здание на высоте 1,2-1,6 м тактильный знак доступности.	Текущий ремонт
				6.5.9, 6.3.6	Рядом с входами в помещения, предполагающиеся для доступа инвалидов, отсутствуют информирующие тактильные таблички для идентификации помещений с использованием рельефно-линейного шрифта, а также рельефно-точечного шрифта Брайля.	С	Обустроить рядом с входами в помещения, предполагающиеся для доступа инвалидов, со стороны дверных ручек на высоте от 1,2 до 1,6 м от уровня пола и на расстоянии 0,1 м от края таблички до края дверного проема информирующие тактильные таблички для идентификации помещений с	Текущий ремонт

				6.5.2	Рядом с входом в здание отсутствует вывеска с информацией об учреждении, выполненная рельефно-графическим и рельефно-точечным способом с применением шрифта Брайля.	С	использованием рельефно-линейного шрифта, а также рельефно-точечного шрифта Брайля. Обустроить рядом с входом в здание на высоте 1,2-1,6 м вывеску с информацией об учреждении, выполненную рельефно-графическим и рельефно-точечным способом с применением шрифта Брайля.	Текущий ремонт
ОБЩИЕ требования к зоне		Система средств информации зон и помещений должна предусматривать возможность получения информации о размещении и назначении функциональных элементов, расположении путей эвакуации, предупреждать об опасности в экстремальных ситуациях и т.п. Системы средств информации должны быть комплексными для всех категорий инвалидов (визуальными, звуковыми и тактильными). Знаки и символы должны быть идентичными в пределах здания. Система оповещения о пожаре - световая, синхронно со звуковой сигнализацией.						

II Заключение по зоне:

Наименование структурно-функциональной зоны	Состояние доступности* (к пункту 3.4 Акта обследования ОСИ)	Приложение		Рекомендации по адаптации (вид работы)** к пункту 4.1 Акта обследования ОСИ
		№ на плане	№ фото	
Системы информации на объекте	ДЧ-И (К,О,Г,У) ДУ (С)		6.1-6.9	Текущий ремонт

* указывается: **ДП-В** - доступно полностью всем; **ДП-И** (К, О, С, Г, У) – доступно полностью избирательно (указать категории инвалидов); **ДЧ-В** - доступно частично всем; **ДЧ-И** (К, О, С, Г, У) – доступно частично избирательно (указать категории инвалидов); **ДУ** - доступно условно, **ВНД** - недоступно
 **указывается один из вариантов: не нуждается; ремонт (текущий, капитальный); индивидуальное решение с ТСР; технические решения невозможны – организация альтернативной формы обслуживания

Комментарий к заключению:

Обустроить рядом с входом в здание визуальные знаки доступности. Обустроить на фасаде здания со стороны автодрома указатель места расположения входа в здание. Обустроить рядом с входом в здание на высоте 1,2-1,6 м тактильный знак доступности. Обустроить рядом с входами в помещения, предполагающиеся для доступа инвалидов, со стороны дверных ручек на высоте от 1,2 до 1,6 м от уровня пола и на расстоянии 0,1 м от края таблички до края дверного проема информирующие тактильные таблички для идентификации помещений с использованием рельефно-линейного шрифта, а также рельефно-точечного шрифта Брайля. Обустроить рядом с входом в здание на высоте 1,2-1,6 м вывеску с информацией об учреждении, выполненную рельефно-графическим и рельефно-точечным способом с применением шрифта Брайля.



Фото 6.1



Фото 6.2



Фото 6.3



Фото 6.7

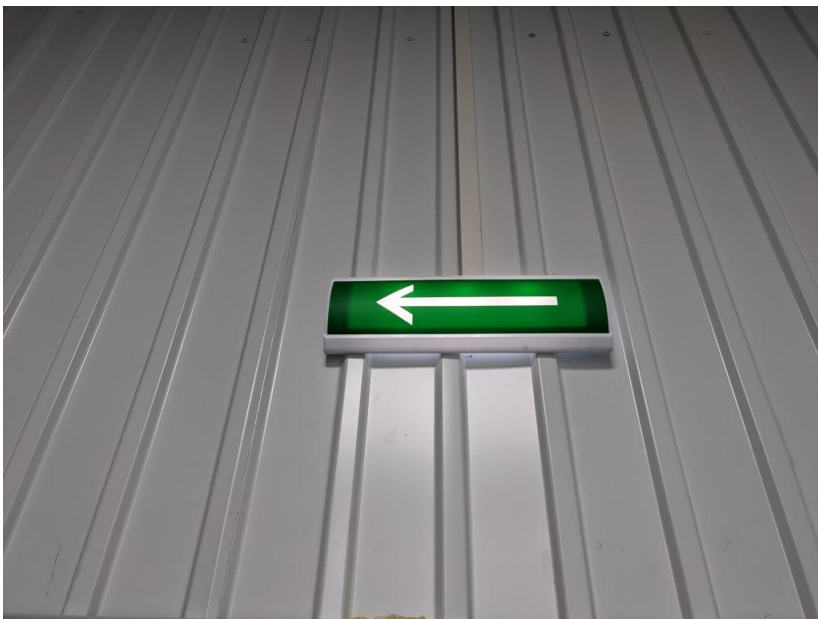


Фото 6.8



Фото 6.9